

ACTION

INTERMITTEN

CE

ÉTUDE 2014 à 2020

Genre, métier, salaire, âge et domaine artistique - pages 2 à 35

Autres indicateurs - page 36

LES DONNÉES SONT ENREGISTRÉES SUR LA BASE DES INFORMATIONS TRANSMISES PAR LES STRUCTURES EMPLOYEUSES ET BÉNÉFICIAIRES DU FEEIG - FONDS D'ENCOURAGEMENT À L'EMPLOI DES INTERMITTENT.E.S GENEVOIS.ES. LES DONNÉES DES PERSONNES PHYSIQUES SONT RENDUES ANONYMES.

EXTRAITS

Rapport d'Activité 2014

BUTS ET MISSION DU FEEIG (Fonds d'encouragement à l'emploi des intermittent.e.s du spectacle et de l'audiovisuel)

Le Fonds d'encouragement à l'emploi des intermittent.e.s du spectacle et de l'audiovisuel au bénéfice de l'assurance chômage existe depuis 1997. Celui-ci permet d'amoinrir le dommage et de soutenir l'emploi avec des conditions cadres en apportant des moyens financiers aux structures employeuses selon un règlement d'application et des barèmes précis. Les salaires doivent respecter le minimum usuel dans les domaines professionnels respectifs et se conformer aux protections sociales afin de protéger les salarié.e.s intermittent.e.s vis-à-vis des assurances sociales obligatoires.

NOTES PRELIMINAIRES

Cela faisait longtemps que nous y songions et ce pointage dans les métiers du spectacle méritait le détour au regard également de ce qui se produisait dans le domaine du Cinéma. Stimulée par le document réalisé par CINEFOROM (Matthias BUERCHER)*, Action Intermittence s'est penchée sur la question des genres, des métiers, des salaires et des âges afin de pouvoir émettre une réflexion à long terme et de manière transversale sur cette question. Il est également reconnu que les comportements sociaux sont ancrés de manière persistante (voire inconsciente). Nous n'avons pas de réponse péremptoire mais pouvons proposer quelques indices quant aux comportements salariaux des diverses disciplines.

NB * : Ce document concerne le Cinéma Romand : «La place des femmes dans la cinématographie Romande».

Vous pouvez télécharger celui-ci depuis le lien suivant :

<https://www.cineforom.ch/la-place-des-femmes-dans-la-cinematographie-romande-de-2012-a-2014>

REMARQUES GÉNÉRALES CONCERNANT L'ÉTUDE

En dehors des indicateurs que nous communiquons régulièrement, nous avons enregistré les données sur la base des informations transmises par les bénéficiaires du FEEIG. Ces informations nous ont permis de produire cette étude. Ce pointage dans les métiers du spectacle et de l'audiovisuel mérite notre attention.

Pour ce qui concerne la méthode, nous avons tenu à considérer tous les employeurs de manière générale car il ne s'agit pas de pointer tel ou tel employeur en particulier. Il s'agit de laisser apparaître, à la lumière du FEEIG, un comportement et une manière de fonctionner dans nos secteurs d'activité.

Pour ce faire, nous avons décliné les données en quatre tableaux en 2014 de manière progressive tout en portant notre attention sur :

- 1 Le traitement des salaires par domaine artistique en fonction du genre de l'employeur en indiquant les salaires minimum et maximum. La moyenne générale par domaine est toujours indiquée.
- 2 Echelle des salaires selon le genre et le nombre de contrat à l'étude par domaine.
- 3 Le traitement salarial des employé.e.s en fonction du genre de l'employeur.
- 4 Le traitement salarial des employé.e.s en fonction de leur genre, du domaine artistique et du poste qu'ils ou elles occupent.
- 5 Les métiers recensés selon les contrats qui nous ont été soumis en 2015. Les types de métiers pratiqués par les hommes et par les femmes ainsi que le nombre de mois soutenus par le FEEIG selon le genre sont également indiqués.

Tout en étant prudent-e-s quant à l'interprétation de ces données, il est néanmoins possible de lire les indicateurs des 4 tableaux que nous proposons ci-après et qui sont témoins des pratiques salariales enregistrées par le FEEIG, suivant les domaines et le genre. Il est également admis que les comportements sociaux sont ancrés de manière persistante (voir inconsciente). Dès lors, nous proposons une observation simple et pratique en laissant le lecteur découvrir ces chiffres et ces données.

- Nous avons traité-e-s les données des employeurs de manière générale. En effet, il ne s'agit pas de pointer tel ou tel employeur.euse mais de considérer une pratique et des comportements dans nos secteurs d'activités.

- Il est à noter que nous ne pouvons pas tenir compte de l'expérience professionnelle des uns et des autres qui permettrait de valider des salaires supérieurs. Nous ne connaissons pas non plus les ressources financières des hommes et des femmes employeurs.euses et comment ceux-ci et celles-ci sont considéré-e-s/traité-e-s par leurs partenaires financiers selon leur genre.

- Nous signalons que sont absents des statistiques les contrats des hommes et des femmes employeurs.euses qui ne sollicitent pas le FEEIG parce que ceux-ci ne remplissent pas les conditions nécessaires. Le Théâtre fait plus appel au FEEIG que les autres domaines. Nous avons également pu observer que de nombreux intermittents et intermittentes travaillent sans un minimum de bases contractuelles.

- Tous les montants salariaux intègrent les vacances. Le salaire minimum par mois de CHF 4'875.00 (vacances comprises) est imposé par le règlement du FEEIG et le contrat doit être d'une durée d'un mois minimum pour une éventuelle entrée en matière.

- Nous avons indiqué les salaires minimum et maximum étant donné que les salaires moyens ne sont pas significatifs pour indiquer une différence de traitement dans une même catégorie. Les moyennes sont traitées par catégories et par genre selon le nombre de contrats en référence. Une moyenne mixte pour tous domaines confondus est également indiquée.

- Par ailleurs, le nombre de contrats en référence est toujours indiqué, d'autant que celui-ci varie beaucoup, notamment entre le Théâtre (116) et les autres domaines (année 2014). Les domaines Musique et Multimédia n'ont qu'un contrat en référence. Il est dès lors délicat d'émettre une comparaison pour les 5 domaines répertoriés.

TABLEAU 1

2014

SALAIRE MIXTE		SALAIRES DES FEMMES EMPLOYEES				SALAIRES DES HOMMES EMPLOYES			
DOMAINE	SALAIRE MOYEN	Salaire min.	Salaire max.	moyenne générale	NB contrat en réf.	Salaire min.	Salaire max.	moyenne générale	NB contrat en réf.
CINEMA / AUDIOVISUEL (10 Contrats)	6'322	4'875	6'680	5'519	4	5'102	8'600	6'858	6
DANSE (12 Contrats)	5'633	4'875	6'380	5'767	8	4'875	5'953	5'364	4
THEATRE (116 Contrats)	5'717	4'875	7'583	5'641	61	4'875	10'000	5'800	55
MULTIMEDIA (1 Contrat)	5'958	/	/	/	0	5'958	5'958	5'958	1
MUSIQUE (1 Contrat)	5'000	5'000	5'000	5'000	1	/	/	/	0
TOUT DOMAINE (140 contrats)	5'749	4'875	7'583	5'640	74	4'875	10'000	5'872	66

REMARQUE TABLEAU 1

Le salaire moyen mixte (CHF 6'322.-) pour les 10 contrats en référence est sensiblement plus élevé dans le domaine du Cinéma que dans les autres domaines tels que le Théâtre et la Danse. De manière générale, sauf pour le domaine de la Danse, les employées femmes sont moins rémunérées que les employés hommes.

TABLEAU 2

2014

DOMAINE	GENRE	FEMMES EMPLOYEURS				HOMMES EMPLOYEURS				EMPLOYEURS MIXTES			
		Salaire min.	Salaire max.	Salaire moy.	NB contrat en réf.	Salaire min.	Salaire max.	Salaire moy.	NB contrat en réf.	Salaire min.	Salaire max.	Salaire moy.	NB contrat en réf.
CINEMA / AUDIOVISUEL Moy Mixte: CHF 6'322.00 (10 contrats)	Femme Employée	4'875	6'680	5'777	2	/	/	/	0	5'092	5'429	5'261	2
	Homme Employé	8'276	8'276	8'276	1	5'102	8'600	6'574	5	/	/	/	0
DANSE Moy Mixte: CHF 5'633.00 (12 contrats)	Femme Employée	4'875	6'000	5'575	5	5'500	6'380	6'087	3	/	/	/	0
	Homme Employé	4'875	5'749	5'168	3	5'953	5'953	5'953	1	/	/	/	0
THEATRE Moy Mixte: CHF 5'717.00 (116 contrats)	Femme Employée	4'875	7'583	5'723	30	4'875	7'260	5'492	26	4'900	7'412	5'931	5
	Homme Employé	4'875	8'558	5'641	11	4'875	10'000	5'840	44	/	/	/	0
MULTIMEDIA Moy Mixte: CHF 5'958.00 (1 contrat)	Femme Employée	/	/	/	0	/	/	/	0	/	/	/	0
	Homme Employé	/	/	/	0	/	/	/	0	5'958	5'958	5'958	1
MUSIQUE Moy Mixte: CHF 5'000.00 (1 contrat)	Femme Employée	5'000	5'000	5'000	1	/	/	/	0	/	/	/	0
	Homme Employé	/	/	/	0	/	/	/	0	/	/	/	0
TOUT DOMAINE Moy Mixte: CHF 5'749.00 (140 contrats)	Femme Employée	4'875	7'583	5'687	38	4'875	7'260	5'553	29	4'900	7'413	5'731	7
	Homme Employé	4'875	8'558	5'722	15	4'875	10'000	5'916	50	5'958	5'958	5'958	1

REMARQUE TABLEAU 2

De manière générale, sauf pour le domaine de la Danse, les employées femmes sont moins rémunérées que les employés hommes. Cette remarque reste valable y compris lorsque les femmes sont employeuses et le soutien du FEEIG ne semble pas modifier cette tendance alors que les salaires vont plutôt vers la hausse avec le soutien de celui-ci.

TABLEAU 3

2014

METIERS FEMMES					METIERS HOMMES					
	Sal. Min.	Sal. Max	Sal. Moy	NB contrat en réf.		Sal. Min.	Sal. Max	Sal. Moy	NB contrat en réf.	
CINEMA - AUDIOVISUEL	Mixte	4875	8600	6322	10					
FEMMES EMPLOYEES		4875	6680	5970	2	HOMMES EMPLOYES	5102	8600	6858	6
Monteuse		4875	4875	4875	1	Monteur	6000	8276	7138	2
Réalisatrice		6680	6680	6680	1	Réalisateur	5102	6666	6234	3
Scénariste		5092	5429	5261	2	///				
///						Directeur de production	8600	8600	8600	1
DANSE	Mixte	4875	6380	5633	12					
FEMMES EMPLOYEES		4875	6380	5767	8	HOMMES EMPLOYES	4875	5953	5364	4
Chorégraphe		4875	6000	5469	4	Chorégraphe et danseur	5953	5953	5953	1
Danseuse-interprète		5500	6380	6065	4	Danseur-interprète	4875	5749	5312	2
///						Réalisateur vidéo	4880	4880	4880	1
THEATRE	Mixte	4875	10000	5717	116					
FEMMES EMPLOYEES		4875	7583	5641	61	HOMMES EMPLOYES	4875	10000	5800	55
Administratrice		4875	4875	4875	1	///				
Assistante à la mise en scène		4978	5200	5089	2	Assistant mise en scène / Collaborateur artist	5696	5410	6319	3
Assistante administrative		4875	4875	4875	1	///				
Assistante artistique		7413	7413	7413	1	///				
Attachée / Chargée de production		4981	7200	6344	3	///				
Auteure		7583	7583	7583	2	///				
Chargée prod / Ass.réa TH / Photographe		4979	4979	4979	1	Attaché de prod./ Conseiller artist.	4875	4875	4875	1
Comédienne		4875	7448	5611	29	Comédien	4875	10000	5840	24
Comédienne / Marionnettiste / Constr. décors		4875	6500	5687	2	Comédien / Marionnettiste	5000	5000	5000	1
Comédienne / Accessoiriste		7041	7041	7041	1	///				
Comédienne / Dramaturge		5000	5000	5000	1	///				
///						Compositeur / Musicien	4875	4875	4875	1
Conteuse		5532	5532	5532	1	///				
Costumière / Habilleuse / Accessoiriste		5417	5417	5417	1	///				
Créatrice lumières		4875	5200	5037	2	Créateur lumières	4875	4875	4875	1
///						Constructeur décors	5285	5285	5285	1
Direction d'acteurs		6738	6738	6738	1	///				
Dramaturge		4875	4875	4875	1	///				
///						Directeur artistique	4875	4875	4875	1
///						Directeur technique	6391	6391	6391	1
///						Eclairagiste	5417	5417	5417	1
Metteure en scène / Dramaturge		5000	5000	5000	2	///				
Metteure en scène		5500	7475	5774	4	Metteur en scène	4875	7500	7127	7
Metteure en scène / Comédienne		4875	4875	4875	1	Metteur en scène / Comédien	5395	6000	5698	2
///						Eclairagiste / Régisseur son	6000	6000	6000	1
///						Eclairagiste./ Régi./ Technicien./ Scéno.	6638	6638	6638	1
///						Ingénieur son	4875	4875	4875	1
Interprète		4900	5190	5045	2	///				
///						Musicien	4875	4875	4875	3
///						Musicien / ingénieur du son	5958	5958	5958	1
Productrice / Metteure en scène		5417	5417	5417	1	Producteur / Metteur en scène	5417	5417	5417	1
///						Réalisateur	5410	5410	5410	1
///						Régisseur général	10000	10000	10000	1
///						Responsable artistique	6500	6500	6500	1
Scénographe		5000	5000	5000	1	///				
MULTIMEDIA	Mixte	5958	5958	5958	1					
FEMMES EMPLOYEES					0	HOMMES EMPLOYES	5958	5958	5958	1
///						Comédien/aide à la réalisation	5958	5958	5958	1
MUSIQUE	Mixte	5000	5000	5000	1					
FEMMES EMPLOYEES		5000	5000	5000	1	HOMMES EMPLOYES				0
Musicienne		5000	5000	5000	1	///				

REMARQUES TABLEAU 3

Ce tableau répertorie par ordre alphabétique tous les métiers occupés par des femmes et des hommes (avec les cumuls de poste). Le tableau indique les salaires minimum et maximum pour chaque genre. De manière générale, à poste égal, les femmes sont moins rémunérées que les hommes.

TABLEAU 4

2014

METIERS FEMMES	NB métiers	NB contrat en réf.	NB mois de contras	NB mois soutenus	METIERS HOMMES	NB métiers	NB contrat en réf.	NB mois de contras	NB mois soutenus
Administratrice	1	1	1	1	Assistant à la mise en scène	1	2	3.25	3.25
Assistante à la mise en scène	1	1	2	1.75	Attaché de prod./ Conseiller artist.	2	1	3	3
Assistante administrative	1	1	1	1	Chorégraphe / Danseur	1	1	3	3
Assistante artistique	1	1	1	1	Collaborateur artistique	1	1	1.5	1.5
Assistante de prod./ Comédienne	1	1	2	2	Comédien	1	24	39.25	37
Attachée de production (Chargée Prod)	1	1	1	1	Comédien / Aide à la réalisation	1	1	3.5	3
Auteure	1	2	4	2.75	Comédien / Marionnettiste	1	1	2	1
Chargée de production		2	3	3	Compositeur / Musicien	1	1	2.75	2.75
Chargée prod./ Ass.réa TH /Photographe	1	1	2	2	Constructeur décors	1	1	1	1
Chorégraphe	1	4	9	7.5	Créateur lumières	1	1	1.25	1.25
Coméd./ Marionnet./ Accessoir./ Constructrice décors	1	1	1	1	Danseur-interprète	1	2	3.25	3.25
Comédienne	1	28	52	50	Directeur artistique	1	1	2	2
Comédienne / Dramaturge		1	1	1	Directeur de production	1	1	2	1
Comédienne / Marionnettiste	1	1	1	1	Chef technique	1	1	3.5	1.25
Comédienne /Accessoiriste	1	1	1.25	1.25	Eclair./ Régiss / Technicien/ Scénographe	2	1	1	1
Conteuse	1	1	2	1.75	Eclairagiste	1	1	1	1
Costumière / Habilleuse / Accessoiriste	2	1	1	1	Eclairagiste / Régisseur son	1	1	1	1
Créatrice lumières	1	2	2	2	Ingénieur son	1	1	1	1
Danseuse / Interprète	1	4	6	6	Metteur en scène	1	7	10	10
Direction d'acteurs	1	1	1	1	Metteur en scène / Comédien		2	3	3
Dramaturge	1	1	1	1	Monteur	1	2	3.75	3.75
Interprète	1	2	3.75	3.25	Musicien	1	3	5.25	5.25
Metteur en scène	1	4	7.25	7.25	Musicien / Ingénieur du son		1	1	1
Metteur en scène / Comédienne		1	2	2	Producteur / Metteur en scène	1	1	1.25	1.25
Metteur en scène / Dramaturge		2	3.25	3.25	Réalisateur	1	4	9	9
Metteur en scène / Productrice	1	1	4	3	Réalisateur vidéo		1	1.5	1.5
Monteuse	1	1	3	2	Régisseur général	1	1	1.25	1.25
Musicienne	1	1	1	1	Responsable artistique	1	1	2	2
Réalisatrice	1	1	1	1					
Scénariste	1	2	3	3					
Scénographe	1	1	1	1					

Nombre de métiers occupés par les femmes:	28				Nombre de métiers occupés par les hommes:	27			
Nb contrats en référence :		73			Nb contrats en référence :		66		
Nb de mois de travail:			124.50		Nb de mois de travail:			113.25	
Nb de mois soutenus par le FEEIG:				116.75	Nb de mois soutenus par le FEEIG:				106.25

INDICATEURS TABLEAU 4 - Le FEEIG en quelques chiffres.

En 2014, le FEEIG a soutenu 140 contrats de 74 employeurs.euses qui ont engagés 101 intermittent.e.s différent.e.s dont 51 femmes et 50 hommes.

- 37 métiers sont représentés sur 140 contrats de 1 à 3 mois (223 mois soutenus par le FEEIG sur 237.75 mois de contrat).
- 28 métiers sont occupés par des femmes pour 74 contrats de 1 à 3 mois (116.75 mois soutenus par le FEEIG sur 124.50 mois de contrat).
- 27 métiers sont occupés par des hommes pour 66 contrats de 1 à 3 mois (106.25 mois soutenus par le FEEIG sur 113.25 mois de contrat).
- 15 métiers sont partagés par des hommes et des femmes.

EXTRAITS

Rapport d'Activité 2015

NOTE PRÉLIMINAIRE

Un cinquième tableau en 2015 est ajouté, à savoir : les types de métiers pratiqués par les hommes et par les femmes ainsi que le nombre de mois soutenus par le FEEIG selon le genre sont également indiqués.

TABLEAU 1

Références 2015

SALAIRE MIXTE		SALAIRES DES FEMMES EMPLOYEES				SALAIRES DES HOMMES EMPLOYES			
DOMAINE	SALAIRE MOYEN	Salaire min.	Salaire max.	Moyenne générale	NB contrat en réf.	Salaire min.	Salaire max.	Moyenne générale	NB contrat en réf.
CINEMA (3 Contrats)	6'319	5'417	5'417	5'417	1	6'500	7'041	6'771	2
DANSE (7 Contrats)	5'799	5'005	6'001	5'655	5	5'989	6'328	6'158	2
THEATRE (120 Contrats)	6'030	4'875	10'725	6'006	64	4'875	9'500	6'057	56
PLURIDISCIPLINAIRE (1 Contrat)	6'000	6'000	6'000	6'000	1	/	/	/	/
MUSIQUE (1 Contrat)	5'007	5'007	5'007	5'007	1	/	/	/	/
TOUT DOMAINE (132 contrats)	6'016	4'875	10'725	5'959	72	4'875	9'500	6'084	60

TABLEAU 2

Références 2015

DOMAINE		ECHELLE DES SALAIRES ET NOMBRE DE CONTRATS A L'ETUDE										
		4875>4999	5000>5999	6000>6999	7000>7999	8000>8999	9000>9999	>10000	NB de contrat en réf.	Salaire min. en CHF	Salaire max. en CHF	Salaire moyen en CHF
CINEMA (3 Contrats) Sal Moy. CHF 6'319	FEMMES Employées	-	1	-	-	-	-	-	1	5'417	5'417	5'417
	HOMMES Employés	-	-	1	1	-	-	-	2	6'500	7'041	6'771
DANSE (7 Contrats) Sal Moy. CHF 5'799	FEMMES Employées	-	3	2	-	-	-	-	5	5'005	6'001	5'655
	HOMMES Employés	-	1	1	-	-	-	-	2	5'989	6'328	6'158
THEATRE (120 Contrats) Sal Moy. CHF 6'030	FEMMES Employées	11	28	15	6	2	1	1	64	4'875	10'725	6'006
	HOMMES Employés	9	25	11	7	3	1	-	56	4'875	9'500	6'057
PLURI-DISCIPLINAIRE (1 Contrat) Sal Moy. CHF 6'000	FEMMES Employées	-	-	1	-	-	-	-	1	6'000	6'000	6'000
	HOMMES Employés	-	-	-	-	-	-	-	-	-	-	-
MUSIQUE (1 Contrat) Sal Moy. CHF 5'007	FEMMES Employées	-	1	-	-	-	-	-	1	5'007	5'007	5'007
	HOMMES Employés	-	-	-	-	-	-	-	-	-	-	-
TOUT DOMAINE (132 contrats)	FEMMES Employées	11	33	18	6	2	1	1	72	4'875	4'875	5'959
	HOMMES Employés	9	26	13	8	3	1	0	60	4'875	9'500	6'084

REMARQUES TABLEAUX 1 et 2

Le salaire moyen mixte (CHF 6'319.-) pour les 3 contrats en référence est sensiblement plus élevé dans le domaine du Cinéma que dans les autres domaines tels que le Théâtre et la Danse. De manière générale, sauf pour le domaine du Théâtre, les employées femmes sont moins rémunérées que les employés hommes. En 2014, c'était le domaine de la Danse qui faisait exception avec une rémunération un peu plus élevée pour les femmes. En 2014, le Cinéma laissait apparaître (10 contrats) des salaires moyens plus élevés que les autres domaines avec des salaires cependant plus faibles pour les femmes employées dans ce domaine. En 2015, l'écart des salaires entre les hommes et les femmes dans le domaine du Cinéma est plus prononcé que dans les autres domaines.

TABLEAU 3

Références 2015

DOMAINE	GENRE	FEMMES EMPLOYEURS				HOMMES EMPLOYEURS				EMPLOYEURS MIXTES			
		Salaire min.	Salaire max.	Salaire moy.	NB contrats en réf.	Salaire min.	Salaire max.	Salaire moy.	NB contrats en réf.	Salaire min.	Salaire max.	Salaire moy.	NB contrats en réf.
CINEMA Moy Mixte: CHF 6'319.- (3 contrats)	FEMME Employée	5'417	5'417	5'417	1	/	/	/	/	/	/	/	/
	HOMME Employé	6'500	6'500	6'500	1	7'041	7'041	7'041	1	/	/	/	/
DANSE Moy Mixte: CHF 5'799.- (7 contrats)	FEMME Employée	5'417	5'850	5'633	2	6'001	6'001	6'001	2	5'005	5'005	5'005	1
	HOMME Employé	5'989	5'989	5'989	1	6'328	6'328	6'328	1	/	/	/	/
THEATRE Moy Mixte: CHF 6'030.- (120 contrats)	FEMME Employée	4'875	8'255	5'860	36	4'875	10'725	6'145	23	4'875	7'502	6'420	5
	HOMME Employé	4'880	8'666	5'902	15	4'875	9'500	6'043	37	4'875	7'928	6'844	4
MUSIQUE Moy Mixte: CHF 5'007.- (1 contrat)	FEMME Employée	5'007	5'007	5'007	1	/	/	/	/	/	/	/	/
	HOMME Employé	/	/	/	/	/	/	/	/	/	/	/	/
PLURIDISCIPLINAIRE Moy Mixte: CHF 6'000.- (1 contrat)	FEMME Employée	6'000	6'000	6'000	1	/	/	/	/	/	/	/	/
	HOMME Employé	/	/	/	/	/	/	/	/	/	/	/	/
TOUT DOMAINE Moy Mixte: CHF 6'030.- (132 contrats)	FEMME Employée	4'875	8'255	5'820	41	4'875	10'725	6'133	25	4'875	7'502	6'184	6
	HOMME Employé	4'880	8'666	5'942	17	4'875	9'500	6'068	39	4'875	7'928	6'844	4

REMARQUE TABLEAU 3

De manière générale, sauf pour le domaine du Théâtre, les employées femmes sont moins rémunérées que les employés hommes. Cette remarque reste valable y compris lorsque les femmes sont employeurs et le soutien du FEEIG ne semble pas modifier cette tendance alors que les salaires vont plutôt vers la hausse avec le soutien de celui-ci. Il est à noter que pour le domaine du Théâtre, cette année 2015, ce sont les employeurs hommes qui ont versé un salaire plus élevé pour les femmes.



TABLEAU 4

Références 2015

METIERS FEMMES						METIERS HOMMES					
	Sal. Min.	Sal. Max.	Sal. Moy.	NB contrat en réf.		Sal. Min.	Sal. Max.	Sal. Moy.	NB contrat en réf.		
CINEMA - AUDIOVISUEL Mixte	5417	7041	6319	3							
FEMMES EMPLOYEES	5417	5417	5417	1	HOMMES EMPLOYES	6500	7041	6771	2		
Scénographe	5417	5417	5417	1	Réalisateur / Scénariste	7041	7041	7041	1		
///					Comédien	6500	6500	6500	1		
DANSE Mixte	5005	6328	5799	7							
FEMMES EMPLOYEES	5005	6001	5960	5	HOMMES EMPLOYES	5989	6328	6158	2		
Chorégraphe / Interprète	5417	5417	5417	1	Chorégraphe / Interprète	6328	6328	6328	1		
Danseuse	5850	6001	5951	3	Interprète	5989	5989	5989	1		
Chargée de diffusion	5005	5005	5005	1	///						
THEATRE Mixte	4875	10725	6030	120							
FEMMES EMPLOYEES	4875	10725	5959	64	HOMMES EMPLOYES	4875	9500	6057	56		
Administratrice / Comédienne	7502	6771	7136	2	Administrateur	6998	6998	6998	1		
Assistante mise en scène et production	5429	5429	5429	1	///						
Assistante mise en scène	4875	5868	5123	4	Assistant mise en scène / Comédien	5409	5409	5409	1		
Auteure / Scénariste	5200	6500	5850	2	///						
///					Chargé de diffusion	6175	6175	6175	1		
Chargée des relation presse	4875	4875	4875	1	///						
Chargée de production / Comédienne	7345	7345	7345	1	Chargé de production / Comédien	4875	4979	4927	2		
Collaboratrice artistique	5001	5001	5001	1	///						
Collaboratrice artistique / Comédienne	5942	5942	5942	1	///						
Comédienne	4875	9533	6189	29	Comédien	4875	9500	6087	28		
Comédienne / Danseuse	6520	6520	6520	1	///						
Comédienne / Conceptrice	4875	4875	4875	1	Concepteur / réalisateur / acteur	5417	5417	5417	1		
///					///						
Conteuse	5417	5417	5417	2	///						
Costumière	4875	5532	5103	4	///						
///					///						
Dramaturge	10725	10725	10725	1	Créateur son	5417	5417	5417	1		
///					Dramaturge	6851	6851	6851	1		
Marionnettiste / Comédienne	6129	6129	6129	1	Eclairagiste / Vidéaste	5092	5092	5092	1		
Metteure en scène	4875	7583	5867	5	Marionnettiste / Comédien	4880	4880	4880	1		
Metteure en scène / Comédienne	5000	5868	5434	2	Metteur en scène	4875	8929	6792	8		
///					Metteur en scène / Comédien	6638	6638	6638	1		
Régisseuse générale	5417	5417	5417	1	Musicien	4875	5868	5365	4		
Scénographe	5005	8255	6186	4	///						
					Scénographe	5200	7583	6310	4		
					Vidéaste	5001	5001	5001	1		
MUSIQUE Mixte	5007	5007	5007	1							
FEMMES EMPLOYEES	5007	5007	5007	1	HOMMES EMPLOYES				0		
Musicienne	5007	5007	5007	1	///						
PLURIDISCIPLINAIRE Mixte	6000	6000	6000	1							
FEMMES EMPLOYEES	6000	6000	6000	1	HOMMES EMPLOYES				0		
Chargée de production	6000	6000	6000	1	///						

REMARQUES TABLEAU 4

Ce tableau répertorie par ordre alphabétique tous les métiers occupés par des femmes et des hommes (avec les cumuls de poste). Le tableau indique les salaires minimum et maximum pour chaque genre. De manière générale, à poste égal, les femmes sont moins rémunérées que les hommes.

TABLEAU 5

Références 2015

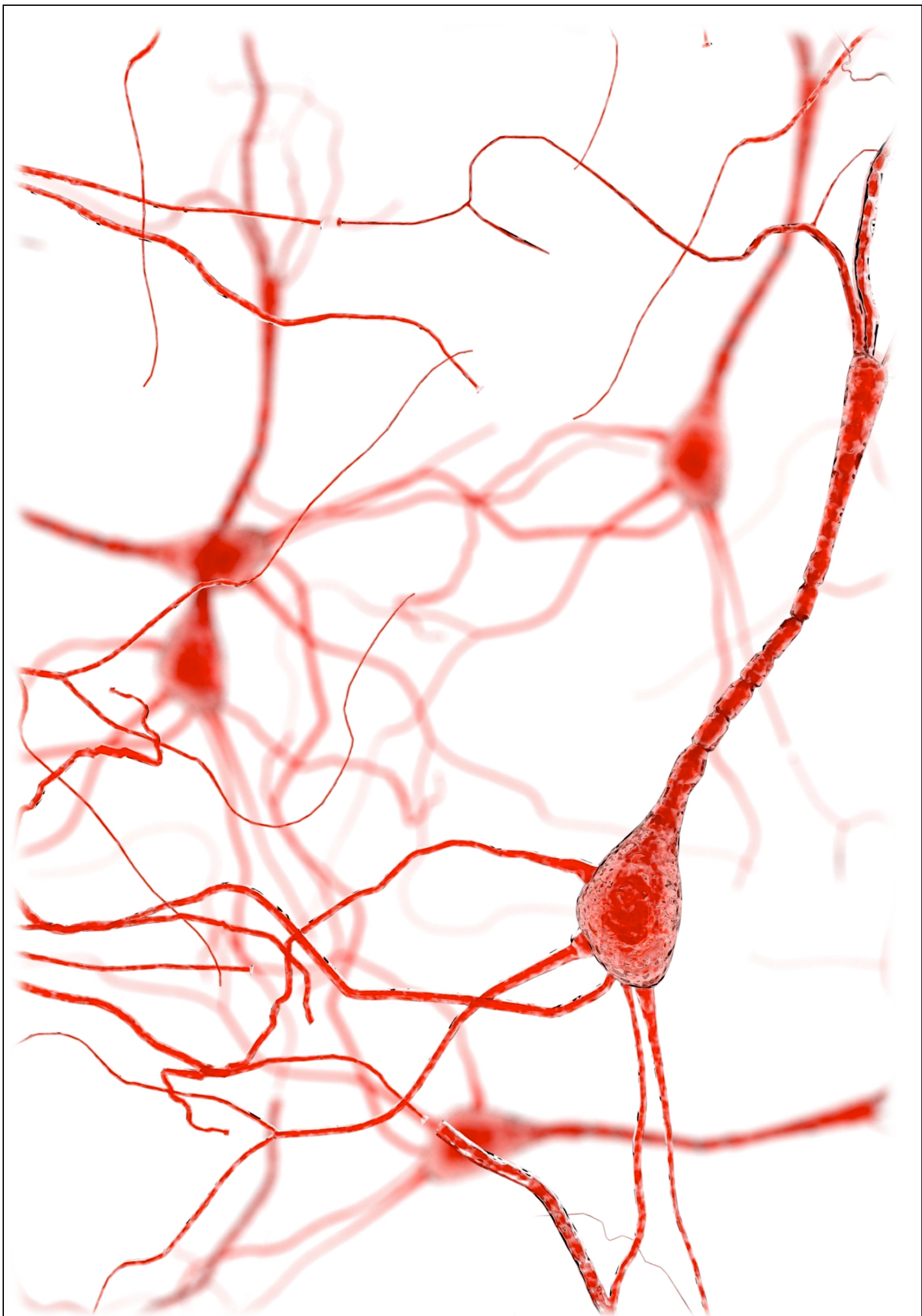
METIERS FEMMES					METIERS HOMMES				
	NB métiers	NB contrat en réf.	NB mois de contras	NB mois soutenus		NB métiers	NB contrat en réf.	NB mois de contras	NB mois soutenus
Administratrice / Comédienne	1	2	3	2	Administrateur	1	1	1	1
Assistante de production et de mise en scène	1	1	1	1	///				
Assistante Mise en scène	1	4	8	8	Assistant Mise en scène / Comédien	1	1	2.25	1
Auteure / Scénariste	2	2	2	2	///				
Chargée de diffusion	1	1	1	1	Chargé de diffusion	1	1	1	1
Chargée de production	1	1	2	1	///				
Chargée de production / Comédienne		1	1	1	Chargé de production / Comédien	1	2	5.5	4.5
Chargée des relations Presse	1	1	1	1	///				
Chorégraphe / Interprète	2	1	1	1	Chorégraphe / Interprète	2	1	2	2
///					Interprète		1	1.75	1.75
Collaboratrice artistique	1	1	1	1	///				
Collaboratrice artistique / Comédienne		1	2.5	2.5	///				
Comédienne	1	29	50	42	Comédien	1	29	53.75	42.25
Conceptrice / Comédienne	1	1	1	1	Concepteur / Réalisateur / Acteur	2	1	1	1
Conteuse	1	2	4	3	///				
Costumière	1	4	5	4.75	///				
///					Créateur son	1	1	1	1
Danseuse / Comédienne		1	2.25	2.25	///				
Danseuse	1	3	4	3.5	Dramaturge	1	1	1	1
Dramaturge	1	1	1	1	Metteur en scène	1	8	14.5	12.5
Metteuse en scène	1	5	10.5	8.5	Metteur en scène / Comédien		1	2	1
Metteuse en scène / Comédienne		2	2	2	Marionnettiste / Comédien	1	1	1.25	1
Marionnettiste / Comédienne	1	1	2	2	Musicien	1	4	6.25	6
Musicienne	1	1	2.25	2.25	///				
Régisseuse générale	1	1	1	1	Scénariste / Réalisateur	2	1	1	1
///					Scénographe	1	4	5	5
Scénographe	1	5	6.5	5.5	Vidéaste	1	1	1	1
///					Eclairagiste / Vidéaste	1	1	1.5	1.5

Nombre de métiers occupés par les femmes:	22				Nombre de métiers occupés par les hommes:	19			
Nb contrats en référence :		72			Nb contrats en référence :		60		
Nb de mois de travail:			115.00		Nb de mois de travail:			102.75	
Nb de mois soutenus par le FEEIG:				100.25	Nb de mois soutenus par le FEEIG:				85.50

INDICATEURS TABLEAU 5

En 2015, le **FEEIG** a soutenu 132 contrats de 74 employeurs.euses qui ont engagés 100 intermittent.e.s distinct.e.s dont 57 femmes et 43 hommes.

- 25 métiers sont représentés sur 132 contrats de 1 à 2 mois (185,75 mois soutenus par le FEEIG sur 217.75 mois de contrat).
- 22 métiers sont occupés par des femmes pour 72 contrats de 1 à 2 mois (100.25 mois soutenus par le FEEIG sur 115 mois de contrat).
- 19 métiers sont occupés par des hommes pour 60 contrats de 1 à 2 mois (102.75 mois soutenus par le FEEIG sur 85.50 mois de contrat).
- 11 métiers sont partagés par des hommes et des femmes.



EXTRAITS

Rapport d'Activité 2016

NOTES PRÉLIMINAIRES

Depuis trois années consécutives, nous menons une étude selon le genre par domaines et par métiers d'après les données que le FEEIG enregistre chaque année.

En 2016, nous avons ajouté un cinquième tableau qui concerne les types de métiers pratiqués selon le genre. La méthode n'a pas changé et consiste à décliner les données en cinq tableaux de manière progressive tout en portant notre attention sur :

- 1 Le traitement des salaires par domaine artistique en fonction du genre de l'employeur.euse en indiquant les salaires minimum et maximum. La moyenne générale par domaine est toujours indiquée.
- 2 L'échelle des salaires selon le genre et le nombre de contrats à l'étude par domaine.
- 3 Le traitement salarial des employé.e.s en fonction du genre de l'employeur.
- 4 Le traitement salarial des employé.e.s en fonction de leur genre, du domaine artistique et du poste qu'ils ou elles occupent.
- 5 Les métiers recensés selon les contrats qui nous ont été soumis en 2016. Les types de métiers pratiqués par les hommes et par les femmes ainsi que le nombre de mois soutenus par le FEEIG selon le genre sont également indiqués.

TABLEAU 1

Références 2016

SALAIRE MIXTE		SALAIRES DES FEMMES EMPLOYÉES				SALAIRES DES HOMMES EMPLOYÉS			
DOMAINE	SALAIRE MOYEN	Salaire min.	Salaire max.	Moyenne générale	NB contrat en réf.	Salaire min.	Salaire max.	Moyenne générale	NB contrat en réf.
CINÉMA (14 Contrats)	6 395	4 875	9 450	6 477	5	4 875	8 666	6 349	9
DANSE (11 Contrats)	5 693	4 875	6 500	6 074	8	4 875	5 825	5 192	3
THÉÂTRE (117 Contrats)	6 198	4 875	9 209	5 942	55	4 875	11 786	6 426	62
PLURIDISCIPLINE (3 Contrats)	5 250	6 000	6 000	6 000	1	4 875	4 875	4 875	2
MUSIQUE (1 Contrat)	4 979	4 979	4 979	4 979	1	-	-	-	-
TOUT DOMAINE (146 contrats)	6 151	4 875	9 450	5 960	70	4 875	11 786	6 328	76

TABLEAU 2

Références 2016

DOMAINE		ÉCHELLE DES SALAIRES ET NOMBRE DE CONTRATS À L'ÉTUDE										
		4875>4999	5000>5999	6000>6999	7000>7999	8000>8999	9000>9999	>10000	NB de contrats en réf.	Salaire min. en CHF	Salaire max. en CHF	Salaire moyen en CHF
CINÉMA (14 Contrats) Sal Moy. CHF 6'395.-	FEMMES Employées	1	1	2	-	-	1	-	5	4 875	9 450	6 477
	HOMMES Employés	1	2	4	1	1	-	-	9	4 875	8 666	6 349
DANSE (11 Contrats) Sal Moy. CHF 5'693.-	FEMMES Employées	1	4	3	-	-	-	-	8	4 875	6 500	6 074
	HOMMES Employés	2	1	-	-	-	-	-	3	4 875	5 825	5 192
THÉÂTRE (117 Contrats) Sal Moy. CHF 6'198.-	FEMMES Employées	11	22	10	9	2	1	-	55	4 875	9 209	5 942
	HOMMES Employés	8	19	15	14	3	2	1	62	4 875	11 786	6 426
PLURIDISCIPLINE (3 Contrats) Sal Moy. CHF 5'250.-	FEMMES Employées	-	-	1	-	-	-	-	1	6 000	6 000	6 000
	HOMMES Employés	2	-	-	-	-	-	-	2	4 875	4 875	4 875
MUSIQUE (1 Contrat) Sal Moy. CHF 4'979.-	FEMMES Employées	1	-	-	-	-	-	-	1	4 979	4 979	4 979
	HOMMES Employés	-	-	-	-	-	-	-	-	-	-	-
TOUT DOMAINE (146 contrats)	FEMMES Employées	14	27	16	9	2	2	-	70	4 875	9 450	5 960
	HOMMES Employés	13	22	19	15	4	2	1	76	4 875	11 786	6 328

REMARQUES TABLEAUX 1 et 2

Le salaire moyen mixte (CHF 6'395.-) pour les 14 contrats en référence dans le domaine du Cinéma est sensiblement plus élevé que dans les autres domaines. Dans le domaine du Théâtre, les employées femmes sont moins rémunérées que les employés hommes. Dans les autres domaines, la rémunération moyenne des femmes est un peu plus élevée que celles des hommes. Tout domaine confondu, la grille des salaires révèle que les femmes sont plus nombreuses en bas de l'échelle salariale. Le salaire le plus élevé est perçu par un homme.

TABLEAU 3

Références 2016

DOMAINE	GENRE	FEMMES EMPLOYEURS				HOMMES EMPLOYEURS				EMPLOYEURS MIXTES			
		Salaire min.	Salaire max.	Salaire moy.	NB contrats en réf.	Salaire min.	Salaire max.	Salaire moy.	NB contrats en réf.	Salaire min.	Salaire max.	Salaire moy.	NB contrats en réf.
CINÉMA Moy Mixte: CHF 6'395.- (14 contrats)	FEMME Employée	5 378	9 450	6 877	4	4 875	4 875	4 875	1	-	-	-	0
	HOMME Employé	-	-	-	0	4 875	8 666	6 224	8	6 000	6 000	6 000	1
DANSE Moy Mixte: CHF 5'693.- (11 contrats)	FEMME Employée	4 875	6 500	5 758	5	5 417	6 420	5 918	2	6 420	6 420	6 420	1
	HOMME Employé	4 875	5 825	5 350	2	4 875	4 875	4 875	1	-	-	-	0
THÉÂTRE Moy Mixte: CHF 6'198.- (117 contrats)	FEMME Employée	4 875	9 209	5 994	21	4 875	8 482	6 096	28	4 875	5 741	5 040	6
	HOMME Employé	4 929	8 125	6 354	10	4 875	11 786	6 416	48	5 500	7 750	6 725	4
MUSIQUE Moy Mixte: CHF 4'979.- (1 contrat)	FEMME Employée	4 979	4 979	4 979	1	-	-	-	0	-	-	-	0
	HOMME Employé	-	-	-	0	-	-	-	0	-	-	-	0
PLURIDISCIPLINE Moy Mixte: CHF 5'250.- (3 contrats)	FEMME Employée	6 000	6 000	6 000	1	-	-	-	0	-	-	-	0
	HOMME Employé	4 875	4 875	4 875	1	4 875	4 875	4 875	1	-	-	-	0
TOUT DOMAINE Moy Mixte: CHF 6'151.- (146 contrats)	FEMME Employée	4 875	9 450	6 036	32	4 875	8 482	6 045	31	4 875	6 420	5 237	7
	HOMME Employé	4 875	8 125	6 086	13	4 875	11 786	6 360	58	5 500	7 750	6 580	5

REMARQUE TABLEAU 3

Dans le domaine du Théâtre, le salaire moyen des hommes est plus élevé que celui des femmes et ce, peu importe le genre de l'employeur.euse. Dans les autres domaines, les salaires sont plutôt équilibrés. En 2016, le salaire le plus élevé est versé à un homme par un employeur homme.

TABLEAU 4

Références 2016

MÉTIERES FEMMES					MÉTIERES HOMMES				
	Sal. Min.	Sal. Max.	Sal. Moy.	NB contrat		Sal. Min.	Sal. Max.	Sal. Moy.	NB contrat
CINÉMA - AUDIOVISUEL Mixte 5417 7041 6395 14									
FEMMES EMPLOYÉES					HOMMES EMPLOYÉS				
	4875	9450	6476	5		4875	8666	6349	9
					Chargé de production / Réalisateur	4875	4875	4875	1
					Chef monteur image	6933	6933	6933	2
					Réalisateur / Ingénieur son	6000	6000	6000	1
Assistante réalisateur	5378	5378	5378	1					
Première Assistante réalisateur	4875	4875	4875	1					
Productrice	6000	6000	6000	1					
Réalisatrice	6680	6680	6680	1	Réalisateur	5000	6300	5650	2
					Responsable post-production	5400	5400	5400	1
Scénariste	9450	9450	9450	1	Scénariste	8666	8666	8666	1
					Scénariste / Réalisateur	7033	7033	7033	1
DANSE Mixte 4875 6500 5693 11									
FEMMES EMPLOYÉES					HOMMES EMPLOYÉS				
	4875	6500	588093	8		4875	5825	5192	3
Chorégraphe	5500	6500	5986	3					
Chorégraphe / Danseuse	5958	5958	5958	1					
Chorégraphe / Interprète	6420	6420	6420	1					
Danseuse	4875	4875	4875	1	Danseur	4875	4875	4875	1
Interprète / Pédagogue	5417	5417	5417	1	Interprète	4875	4875	4875	1
Interprète chorégraphique	6420	6420	6420	1					
					Technicien audiovisuel	5825	5825	5825	1
THÉÂTRE Mixte 4875 9786 6198 117									
FEMMES EMPLOYÉES					HOMMES EMPLOYÉS				
Actrice	6094	6094	6094	1					
Assistante mise en scène	4875	5000	4917	3	Assistant mise en scène	5417	5416.5	5417	1
Assistante mise en scène / Scénographe	4875	4875	4875	1					
Assistante mise en scène / Administratrice	6500	6500	6500	1					
Auteure / Metteure en scène / Productrice	5777	5777	5777	1					
					Co-Directeur Artistique	7500	7500	7500	1
Chargée de production	6000	6000	6000	1	Collaborateur Artistique	5417	5416.5	5417	1
Chargée de production / Dramaturge	6800	6800	6800	1					
Comédienne	4875	8482	6123	27	Comédien	4875	11786	6629	33
Comédienne / Administratrice	6229	6229	6229	1	Comédien / Metteur en scène / Costumier / Scénographe	6591	6590.8	6591	1
Comédienne / Auteure	9209	9209	9209	1	Comédien / Chargé de production	4875	4874.9	4875	1
Comédienne / Dramaturge	7583	7583	7583	1					
Conceptrice / Comédienne / Marionnettiste	5200	5200	5200	1					
Conteuse	5532	5532	5532	1	Créateur lumières	6500	7000	6750	2
					Créateur son	5000	5000	5000	1
					Création sonore/ Mise en place projection vidéo	7000	7000	7000	1
Costumière	5000	6000	5423	5					
Costumière / Accessoiriste	5417	5417	5417	1					
Direction d'acteurs	4875	4875	4875	1					
Dramaturge	5000	5000	5000	1	Dramaturge	7000	7000	7000	1
Dramaturge / Répétitrice	5099	5099	5099	1					
Metteure en scène	5088	5088	5088	1	Metteur en scène	5000	7500	5783	5
Metteure en scène / Vidéaste	7000	7000	7000	1					
					Metteur en scène / Dramaturge / Administrateur	9786	9786.1	9786	1
					Metteur en scène / Acteur	5989	5989.2	5989	1
					Metteur en scène / Directeur technique	8666	8666.4	8666	1
Musicienne	4875	4875	4875	2	Musicien	4929	6093.6	5220	4
					Musicien / Compositeur	8125	8124.8	8125	1
					Réalisateur / Comédien / Scénographe	7041	7041.5	7041	1
Scénographe	7583	7583	7583	1	Scénographe	6500	6499.8	6500	1
					Scénographe / Concepteur lumières / Régisseur	5000	5000	5000	2
					Technicien	5500	5500	5500	1
					Vidéaste	5958	5958.2	5958	1
MUSIQUE Mixte 4979 4979 4979 1									
FEMMES EMPLOYÉES					HOMMES EMPLOYÉS				
	4979	4979	4979	1		/	/	/	0
Musicienne	4979	4979	4979	1		///			
PLURIDISCIPLINE Mixte 4875 6000 5250 3									
FEMMES EMPLOYÉES					HOMMES EMPLOYÉS				
	6000	6000	6000	1		4875	4875	4875	2
Chargée de production	6000	6000	6000	1	Comédien	4875	4875	4875	1
					Vidéaste	4875	4875	4875	1

REMARQUES TABLEAU 4

Ce tableau répertorie par ordre alphabétique tous les métiers occupés par des femmes et des hommes (avec les cumuls de poste). Le tableau indique les salaires minimum et maximum pour chaque genre.

TABLEAU 5

Références 2016

MÉTIERES FEMMES					MÉTIERES HOMMES				
	NB métiers	NB contrat en réf.	NB mois de contrat	NB mois soutenus		NB métiers	NB contrat en réf.	NB mois de contrat	NB mois soutenus
Accessoiriste / Costumière	1	1	1	1					
Actrice	1	1	1,5	0,5	Acteur / Metteur en scène	1	1	2	0,5
Administratrice / Assistante mise en scène	1	1	3	2	Administrateur / Metteur en scène / Dramaturge	1	1	1,75	1
Assistante mise en scène	1	3	4	4	Assistant mise en scène	1	1	1,5	1,5
Assistante mise en scène / Scénographe		1	1	1					
Assistante réalisateur	1	1	1	1					
Auteure / Metteuse en scène / Productrice	1	1	3	2					
Chargée de production	1	2	3	3	Chargé de production / Réalisateur	1	1	2	2
Chargée de production / Dramaturge		1	4	2					
Chorégraphe	1	3	6	4					
					Chef monteur image	1	2	1	1
Comédienne	1	27	46,25	37,75	Co-Directeur Artistique	1	1	2	2
Comédienne / Administratrice		1	2	1	Collaborateur Artistique	1	1	1	1
Comédienne / Auteure		1	1	1	Comédien	1	34	65,25	54,5
Comédienne / Dramaturge		1	2	2	Comédien / Chargé de production		1	2,5	0,5
Conceptrice / Marionnettiste / Comédienne	2	1	1,5	1	Compositeur / Musicien	1	1	1,5	1,5
Conteuse	1	1	2	1					
Costumière	1	5	5	4,75					
					Costumier / Scénographe / Comédien / Metteur en scène	1	1	1	2
					Créateur lumières	1	2	2	2
					Créateur son	1	1	1	1
					Créateur son / Mise en place projection vidéo	1	1	1,5	1,25
Danseuse		1	1	1	Danseur	1	1	2	2
Danseuse / Chorégraphe	1	1	1,5	1,5					
Direction d'acteurs	1	1	1,5	1,5					
					Directeur technique / Metteur en scène	1	1	2	2
Dramaturge	1	1	2	1	Dramaturge	1	1	1	1
					Ingénieur son / Réalisateur	1	1	2	2
Interprète / Chorégraphe	1	1	2	2	Interprète	1	1	1,5	1
Interprète chorégraphique	1	1	3	2					
Metteuse en scène	1	1	2,25	1,75	Metteur en scène	1	5	8	9
Musicienne	1	3	5	5	Musicien	1	4	6	5
Pédagogue / Interprète	1	1	1,5	1,5					
Première Assistante réalisateur	1	1	1	1					
Productrice	1	1	2	1	Réalisateur	1	2	3,25	3,25
Réalisatrice	1	1	1	1	Réalisateur / Comédien / Scénographe		1	2	2
Répétitrice / Dramaturge	1	1	1,5	1,5	Régisseur / Scénographe / Concepteur lumières	1	2	2	2
					Responsable post-production	1	1	1,5	1,5
					Scénariste	1	1	2	1
Scénariste	1	1	1,5	1,5	Scénariste / Réalisateur		1	2	1
					Scénographe	1	1	1	1
Scénographe	1	1	1	1	Technicien	1	1	3,5	2
					Technicien audiovisuel	1	1	1	1
					Vidéaste	1	2	1	1
Vidéaste / Metteuse en scène	1	1	2	2					

Nombre de métiers occupés par les femmes:	27	Nombre de métiers occupés par les hommes:	28
Nb contrats en référence :	70	Nb contrats en référence :	76
Nb de mois de travail:	117	Nb de mois de travail:	127,75
Nb de mois soutenus par le FEEIG:	95,25	Nb de mois soutenus par le FEEIG:	109,50

INDICATEURS TABLEAU 5

En 2016, le FEEIG a soutenu 146 contrats de 72 employeurs.euses qui ont engagé 111 intermittent.e.s distinct.e.s dont 49 femmes et 62 hommes. 57 employeurs.euses sur 72 ont versé la LPP aux intermittent.e.s.

- 40 métiers sont représentés sur 146 contrats de 1 à 2 mois (204,75 mois soutenus par le FEEIG pour 244,75 mois de contrat).

- 27 métiers sont exercés par des femmes sur 70 contrats de 1 à 2 mois (95,25 mois soutenus par le FEEIG sur 117 mois de contrat).

- 28 métiers sont exercés par des hommes sur 76 contrats de 1 à 2 mois (109,5 mois soutenus par le FEEIG sur 127,75 mois de contrat).

- 15 métiers sont exercés par des hommes et des femmes.

EXTRAITS

Rapport d'Activité 2017

NOTES PRÉLIMINAIRES

En 2017, nous avons ajouté un sixième tableau qui concerne une étude des salaires pratiqués selon les âges. La méthode n'a pas changé et consiste à décliner les données en six tableaux de manière progressive tout en portant notre attention sur :

- 1 Le traitement des salaires par domaine artistique en fonction du genre de la direction artistique indiquant les salaires minimum et maximum. La moyenne générale par domaine est toujours indiquée.
- 2 L'échelle des salaires selon le genre et le nombre de contrats à l'étude par domaine.
- 3 Le traitement salarial des employé.e.s en fonction du genre de l'employeur.euse.
- 4 Le traitement salarial des employé.e.s en fonction de leur genre, du domaine artistique et du poste qu'ils ou elles occupent.
- 5 Les métiers recensés selon les contrats qui nous ont été soumis en 2017. Les types de métiers pratiqués selon le genre ainsi que le nombre de mois soutenus par le FEEIG sont également indiqués.
- 6 Étude des salaires par genre et par tranche d'âge.

TABLEAU 1

Références 2017

SALAIRES MIXTES		SALAIRES FEMMES EMPLOYÉES				SALAIRES HOMMES EMPLOYÉS			
DOMAINES	Moyenne CHF	Salaire min. CHF	Salaire max. CHF	Moyenne CHF	NB contrats en réf.	Salaire min. CHF	Salaire max. CHF	Moyenne CHF	NB contrats en réf.
CINÉMA (19 contrats)	7 021	9 295	9 295	9 295	1	4 875	10 000	6 895	18
DANSE (9 contrats)	5 194	4 968	5 783	5 290	6	4 875	5 250	5 002	3
THÉÂTRE (118 contrats)	6 100	4 875	10 833	6 043	61	4 875	10 000	6 166	57
PLURIDISCIPLINE (6 contrats)	6 777	6 000	10 600	8 242	3	5 144	5 417	5 313	3
MUSIQUE (1 contrat)	4 979	4 979	4 979	4 979	1	-	-	-	-
TOUS DOMAINES (153 contrats)	6 182	4 875	10 833	6 102	72	4 875	10 000	6 253	81

TABLEAU 2

Références 2017

DOMAINES		ÉCHELLE DES SALAIRES ET NOMBRE DE CONTRATS À L'ÉTUDE										
		CHF 4 875> 4 999	CHF 5 000> 5 999	CHF 6 000> 6 999	CHF 7 000> 7 999	CHF 8 000> 8 999	CHF 9 000> 9 999	CHF >10 000	NB contrats réf.	Salaire min. CHF	Salaire max. CHF	Salaire moy. CHF
CINÉMA (19 contrats) Sal. moy. CHF 7'021.-	FEMMES Employées	-	-	-	-	-	1	-	1	9 295	9 295	9 295
	HOMMES Employés	4	4	2	2	1	4	1	18	4 875	10 000	6 895
DANSE (9 contrats) Sal. moy. CHF 5'194.-	FEMMES Employées	1	5	-	-	-	-	-	6	4 968	5 783	5 290
	HOMMES Employés	2	1	-	-	-	-	-	3	4 875	5 250	5 002
THÉÂTRE (118 contrats) Sal. Moy. CHF 6'102.-	FEMMES Employées	11	27	10	7	4	1	1	61	4 875	10 833	6 043
	HOMMES Employés	15	19	7	11	1	2	2	57	4 875	10 000	6 166
PLURIDISCIPLINE (6 contrats) Sal. moy. CHF 6'777.-	FEMMES Employées	-	-	1	-	1	-	1	3	6 000	10 600	8 242
	HOMMES Employés	-	3	-	-	-	-	-	3	5 144	5 417	5 313
MUSIQUE (1 contrat) Sal. moy. CHF 4'979.-	FEMMES Employées	1	-	-	-	-	-	-	1	4 979	4 979	4 979
	HOMMES Employés	-	-	-	-	-	-	-	-	-	-	-
TOUS DOMAINES (153 contrats) Sal. moy. CHF 6'182.-	FEMMES Employées	13	32	11	7	5	2	2	72	4 875	10 833	6 102
	HOMMES Employés	21	27	9	13	2	6	3	81	4 875	10 000	6 253

REMARQUES TABLEAUX 1 et 2

Cette année le nombre de contrats en référence pour les domaines du Cinéma et de la Danse a sensiblement augmenté. La plupart des salaires dans le Cinéma sont plus élevés que dans les autres domaines. Depuis le début de notre étude en 2013, c'est la première année que nous constatons un équilibre dans les montants des salaires entre les femmes et les hommes de manière générale.

TABLEAU 3

Références 2017

DOMAINES		FEMMES EMPLOYEUSES				HOMMES EMPLOYEURS				EMPLOYEUR.EUSE.S MIXTES			
		Salaire min. CHF	Salaire max. CHF	Salaire moy. CHF	NB contrats en réf.	Salaire min. CHF	Salaire max. CHF	Salaire moy. CHF	NB contrats en réf.	Salaire min. CHF	Salaire max. CHF	Salaire moy. CHF	NB contrats en réf.
CINÉMA Moy mixte: CHF 7'021.- (19 contrats)	FEMME Employée				-	9 295	9 295	9 295	1				-
	HOMME Employé	4 900	9 843	7 087	5	4 875	10 000	6 889	12	6 000	6 000	6 000	1
DANSE Moy mixte: CHF 5'194.- (9 contrats)	FEMME Employée	5 091	5 783	5 406	4	4 968	5 150	5 059	2				-
	HOMME Employé	4 875	4 875	4 875	1	5 250	5 250	5 250	1	4 880	4 880	4 880	1
THÉÂTRE Moy mixte: CHF 6'102.- (118 contrats)	FEMME Employée	4 875	9 208	5 947	28	4 875	10 833	6 300	27	4 875	6 500	5 332	6
	HOMME Employé	4 875	7 600	5 807	11	4 875	10 000	6 399	39	4 875	7 000	5 428	7
MUSIQUE Moy mixte: CHF 4'979.- (1 contrat)	FEMME Employée	4 979	4 979	4 979	1				-				-
	HOMME Employé				-				-				-
PLURIDISCIPLINE Moy mixte: CHF 6'777.- (6 contrats)	FEMME Employée	6 000	10 600	8 242	3				-				-
	HOMME Employé				-	5 144	5 416	5 313	3				-
TOUS DOMAINES (153 contrats) Moy. mixte CHF 6'182.-	FEMME Employée	4 875	10 600	6 051	36	4 875	10 833	6 317	30	4 875	6 500	5 332	6
	HOMME Employé	4 875	9 843	6 129	17	4 875	10 000	6 426	55	4 875	7 000	5 431	9

REMARQUE TABLEAU 3

Dans quasiment tous les domaines, les salaires moyens des hommes et des femmes sont équilibrés. En 2017, le salaire le plus élevé est versé à une femme par une employeuse dans le domaine pluridisciplinaire.

TABLEAU 4

Références 2017

MÉTIERES FEMMES					MÉTIERES HOMMES					
	Sal. min. CHF	Sal. max. CHF	Sal. moy. CHF	NB contrats		Sal. min. CHF	Sal. max. CHF	Sal. moy. CHF	NB contrats	
CINÉMA - AUDIOVISUEL Sal. Mixte					4 875	10 000	7 021	19		
FEMMES EMPLOYÉES	9 295	9 295	9 295	1	HOMMES EMPLOYÉS	4 875	10 000	6 895	18	
					1er Assistant caméra			9 843	1	
					Assistant cinéma			5 000	1	
					3ème Assistant de réalisation			4 900	1	
					Auteur / Réalisateur			9 000	1	
					Chef électricien			9 691	1	
					Comédien			6 000	1	
					Consultant réalisation / Directeur artistique			10 000	1	
					Dessinateur et animateur 2D			4 875	1	
					Directeur de post-production			6 000	1	
Monteuse			9 295	1	Réalisateur	4 875	9 000	6 288	6	
					Responsable de post-production			8 800	1	
					Scénariste / Réalisateur	5 235	7 033	6 134	2	
DANSE Sal. Mixte					4 875	5 783	6 100	9		
FEMMES EMPLOYÉES	4 968	5 783	5 290	6	HOMMES EMPLOYÉS	4 875	5 250	5 002	3	
Chorégraphe			5 091	1	Chorégraphe			5 250	1	
Costumière			5 500	1						
Danseuse	4 968	5 249	5 375	2	Danseur			4 875	1	
					Danseur / Chorégraphe			4 880	1	
Directrice artistique et stratégique			5 783	1						
Éclairagiste			5 150	1						
THÉÂTRE Sal. Mixte					4 875	10 833	6 102	118		
FEMMES EMPLOYÉES	4 875	10 833	6 043	61	HOMMES EMPLOYÉS	4 875	10 000	6 166	57	
Actrice			6 094	1	Administrateur			7 000	1	
Administratrice / Comédienne			5 417	1	Assistant de production	5 500	6 000	5 750	2	
Assistante mise en scène / Comédienne			6 500	2	Auteur / Comédien			5 500	1	
					Chargé de diffusion			7 000	1	
Auteure / Comédienne	7 583	9 208	8 395	2	Chargé de production			4 875	1	
Auteure / Dramaturge			8 021	1	Co-Directeur artistique	7 500	7 500	7 500	2	
Chargée diff. / Chargée prod. / Comptable			7 000	1	Collaborateur artistique	5 000	5 395	5 197	2	
Chargée de production	4 875	6 000	5 219	4	Comédien	4 875	7 600	5 809	24	
Comédienne	4 875	10 833	6 007	30	Créateur Lumières			6 085	1	
Conceptrice / Comédienne / Marionnettiste			5 200	1	Danseur			4 875	1	
Coordnatrice / Comédienne	7 000	7 500	7 250	2	Dramaturge			7 000	1	
Costumière	5 000	7 745	6 035	4	Dramaturge / Administrateur / Metteur en scène			9 786	1	
Costumière / Accessoiriste			5 416	1	Ingénieur du son	4 875	4 875	4 875	2	
Créatrice lumières			5 502	1						
					Metteur en scène	5 500	8 166	6 917	5	
Dramaturge	5 000	6 500	5 750	2	Metteur en scène / Comédien	6 000	10 000	8 958	4	
					Musicien	4 929	4 875	4 902	2	
Marionnettiste	4 875	4 875	4 875	2	Régisseur son			4 875	1	
Metteur en scène	5 633	7 041	6 337	2	Scénographe	4 979	5 958	5 632	3	
Metteur en scène / Comédienne	5 416	5 850	5 633	2	Technicien son			5 311	1	
Musicienne			5 667	1	Vidéaste			5 958	1	
Scénographe			5 600	1						
MUSIQUE Sal. Mixte					4 979			1		
FEMMES EMPLOYÉES			4 979	1	HOMMES EMPLOYÉS					
Musicienne			4 979	1						
PLURIDISCIPLINE Sal. Mixte					5 144	10 600	6 777	6		
FEMMES EMPLOYÉES	6 000	10 600	8 242	3	HOMMES EMPLOYÉS	5 144	5 417	5 313	3	
					Concepteur / Compositeur / Interprète			5 144	1	
					Concepteur / Créateur Vidéo			5 416	1	
Metteur en scène	6 000	8 125	7 062	2						
Monteuse			10 600	1	Technicien			5 378	1	

REMARQUES TABLEAU 4

Ce tableau répertorie par ordre alphabétique tous les métiers occupés par des femmes et des hommes (avec les cumuls de poste). Le tableau indique les salaires minimum et maximum pour chaque genre

TABLEAU 5

Références 2017

MÉTIERES FEMMES					MÉTIERES HOMMES				
	NB métiers	NB contrat en réf.	NB mois de contrat	NB mois de soutien		NB métiers	NB contrat en réf.	NB mois de contrat	NB mois de soutien
Accessoiriste / Costumière	1	1	1	1	1er Assistant caméra	1	1	1.25	1.25
Actrice	1	1	1.5	1	3ème Assistant de réalisation	1	1	2	2
Administratrice / Comédienne	1	1	2	1	Administrateur	1	1	1	1
Assistante mise en scène / Comédienne	1	2	4	4	Assistant cinéma	1	1	1	1
Auteure / Comédienne	1	2	2.75	2.75	Assistant de production	1	2	2	2
Chargée de diffusion et de production / Comptable	2	1	1	1	Auteur / Comédien	1	1	2	1.5
Chargée de production	1	4	7	5.5	Auteur / Réalisateur	1	1	2	1.75
Chorégraphe	1	1	2	2	Chargé de diffusion	1	1	1	1
Comédienne	1	30	52.5	43.5	Chargé de production	1	1	1	1
Conceptrice / Comédienne / Marionnettiste	1	1	1.25	0.25	Chef électricien	1	1	1.25	1.25
Coordinatrice / Comédienne	1	2	2	2	Chorégraphe	1	1	2	0.75
Costumière	1	5	5.25	4.25	Co-Directeur artistique	1	2	2	2
Créatrice lumières	1	1	1.25	1.25	Collaborateur artistique	1	2	4	3
Danseuse	1	2	3.25	2.25	Comédien	1	25	42	35
Directrice artistique et stratégique	1	1	2.5	1	Concepteur / Compositeur / Interprète	3	1	1	1
Dramaturge	1	2	1	1	Concepteur / Créateur vidéo	1	1	1	1
Dramaturge / Auteure	1	1	2	1.75	Consultant à la réalisation / Directeur artistique	2	1	2.5	2
Éclairagiste	1	1	1.5	0.5	Créateur lumières	1	1	1.75	1.75
Marionnettiste	1	2	3	2.5	Danseur	1	2	2.25	2.25
Metteur en scène	1	4	6	5	Danseur / Chorégraphe	1	1	2	2
Metteur en scène / Comédienne	1	2	3.25	3.25	Dessinateur et animateur 2D	1	1	2	2
Monteuse	1	2	3	3	Directeur de post-production	1	1	1.5	1.5
Musicienne	1	2	4	4	Dramaturge	1	1	1	1
Scénographe	1	1	1.25	1.25	Dramaturge / Administrateur / Metteur en scène	1	1	2	1.5
					Ingénieur du son	1	2	2.25	1.5
					Metteur en scène	1	5	8.5	8.25
					Metteur en scène / Comédien	1	4	1.5	1.5
					Musicien	1	2	4	3
					Réalisateur	1	6	10	9
					Régisseur son	1	1	1	1
					Responsable de post-production	1	1	1	1
					Scénariste / Réalisateur	1	2	4	3
					Scénographe	1	3	2	2
					Technicien	1	1	1	1
					Technicien son	1	1	1.25	1.25
					Vidéaste	1	1	1	1
Nombre de métiers occupés par les femmes: 23					Nombre de métiers occupés par les hommes: 35				
Nb contrats en référence :		72			Nb contrats en référence :		81		
Nb de mois de travail:		114			Nb de mois de travail:		119		
Nb de mois soutenus par le FEEIG:		95			Nb de mois soutenus par le FEEIG:		104		

Note : En gris, sont signalés les métiers qui font l'objet d'un même contrat et qui ne peuvent être comptabilisés qu'une fois.

INDICATEURS TABLEAU 5

En 2017, le FEEIG a soutenu 153 contrats de 82 employeur.euse.s qui ont engagé 112 intermittent.e.s distinct.e.s dont 54 femmes et 58 hommes. 71 employeur.euse.s sur 82 ont versé la LPP aux intermittent.e.s.

- 43 métiers sont représentés sur 153 contrats de 1 à 2 mois. Ceci représente 199 mois soutenus pour 233 mois de contrats qui ont fait l'objet d'une demande au FEEIG.

- 23 métiers sont exercés par des femmes sur 72 contrats de 1 à 2 mois (95 mois soutenus par le FEEIG sur 114 mois de contrats).

- 35 métiers sont exercés par des hommes sur 81 contrats de 1 à 2 mois (104 mois soutenus par le FEEIG sur 119 mois de contrats).

- 15 métiers sont exercés autant par des hommes que par des femmes.

TABLEAU 6

Références 2017

DOMAINES		ÉTUDE DES SALAIRES PAR GENRE ET PAR ÂGE														
		20 > 29 ans			30 > 39 ans			40 > 49 ans			50 > 59 ans			60 > 65 ans		
		Salaire min. CHF	Salaire max. CHF	Salaire moy. CHF	Salaire min. CHF	Salaire max. CHF	Salaire moy. CHF	Salaire min. CHF	Salaire max. CHF	Salaire moy. CHF	Salaire min. CHF	Salaire max. CHF	Salaire moy. CHF	Salaire min. CHF	Salaire max. CHF	Salaire moy. CHF
CINÉMA (19 contrats) Sal. moy. tout âge CHF 7'021.-	FEMMES Employées	-			-			1			-			-		
	HOMMES Employés	1			6			9			2			-		
		4 900	4 900	4 900	4 875	9 691	5 966	5 000	9 843	7 490	6 000	10 000	8 000			
DANSE (9 contrats) Sal. moy. tout âge CHF 5'194.-	FEMMES Employées	-			6			-			-			-		
	HOMMES Employés	-			-			3			-			-		
					4 968	5 783	5 290	4 875	5 250	5 002						
THÉÂTRE (118 contrats) Sal. moy. tout âge CHF 6'102.-	FEMMES Employées	-			13			29			19			-		
	HOMMES Employés	-			12			24			17			4		
					4 875	6 500	5 541	4 875	10 833	6 026	4 875	8 482	6 412			
PLURIDISCIPLINE (6 contrats) Sal. moy. tout âge CHF 6'777.-	FEMMES Employées	-			-			2			1			-		
	HOMMES Employés	-			-			3			-			-		
							6 000	8 125	7 062	5 144	5 416	5 313	10 600	10 600	10 600	
MUSIQUE (1 contrat) Sal. moy. tout âge CHF 4'979.-	FEMMES Employées	-			-			-			1			-		
	HOMMES Employés	-			-			-			-			-		
											4 979	4 979	4 979			
TOUS DOMAINES (153 contrats) Sal. moy. tout âge CHF 6'182.-	FEMMES Employées	-			19			32			21			-		
	HOMMES Employés	1			18			39			19			4		
		4 900	4 900	4 900	4 875	9 691	5 696	4 875	9 843	6 374	4 875	10 000	6 694	5 532	6 000	5 820
TOTAL MIXTE		1			37			71			40			4		
		4 900	4 900	4 900	4 875	9 691	5 575	4 875	10 833	6 293	4 875	10 600	6 615	5 532	6 000	5 820

EXTRAITS

Rapport d'Activité 2018

TABLEAU 1

Références 2018

SALAIRES MIXTES		SALAIRES FEMMES EMPLOYÉES				SALAIRES HOMMES EMPLOYÉS			
DOMAINES	Moyenne CHF	Salaire min. CHF	Salaire max. CHF	Moyenne CHF	NB contrats en réf.	Salaire min. CHF	Salaire max. CHF	Moyenne CHF	NB contrats en réf.
CINÉMA (16 contrats)	7 894	4 875	11 250	8 000	10	4 875	11 064	7 719	6
DANSE (18 contrats)	5 278	4 968	5 783	5 290	6	4 875	6 500	5 589	7
THÉÂTRE (95 contrats)	6 021	4 875	11 768	5 905	47	4 875	8 800	6 134	48
PLURIDISCIPLINE (5 contrats)	5 682	4 883	6 638	5 682	5	-	-	-	-
MUSIQUE (3 contrats)	5 278	4 979	5 124	5 034	3	-	-	-	-
TOUS DOMAINES (137 contrats)	6 108	4 875	11 768	6 012	76	4 875	11 064	6 472	61

TABLEAU 2

Références 2018

DOMAINES		ÉCHELLE DES SALAIRES ET NOMBRE DE CONTRATS À L'ÉTUDE										
		CHF 4 875> 4 999	CHF 5 000> 5 999	CHF 6 000> 6 999	CHF 7 000> 7 999	CHF 8 000> 8 999	CHF 9 000> 9 999	CHF >10 000	NB contrats réf.	Salaire min. CHF	Salaire max. CHF	Salaire moy. CHF
CINÉMA (16 contrats) Moy. mixte CHF 7'894.-	FEMMES Employées	2	-	1	1	4	-	2	10	4 875	11 250	8 000
	HOMMES Employés	2	-	1	-	-	1	2	6	4 875	11 064	7 719
DANSE (18 contrats) Moy. mixte CHF 5'278.-	FEMMES Employées	7	3	1	-	-	-	-	11	4 875	6 229	5 080
	HOMMES Employés	1	5	1	-	-	-	-	7	4 875	6 500	5 589
THÉÂTRE (95 contrats) Moy. mixte CHF 6'021.-	FEMMES Employées	15	16	9	2	2	2	1	47	4 875	11 768	5 905
	HOMMES Employés	10	17	8	7	6	-	-	48	4 875	8 800	6 134
PLURIDISCIPLINE (5 contrats) Moy. mixte CHF 5'682.-	FEMMES Employées	1	2	2	-	-	-	-	5	4 883	6 638	5 682
	HOMMES Employés	-	-	-	-	-	-	-	-	-	-	-
MUSIQUE (3 contrats) Moy. mixte CHF 5'278.-	FEMMES Employées	1	2	-	-	-	-	-	3	4 979	5 124	5 034
	HOMMES Employés	-	-	-	-	-	-	-	-	-	-	-
TOUS DOMAINES (137 contrats) Moy. mixte CHF 6'108.-	FEMMES Employées	26	23	13	3	6	2	3	76	4 875	11 768	6 012
	HOMMES Employés	13	22	10	7	6	1	2	61	4 875	11 064	6 227

REMARQUES TABLEAUX 1 et 2

Cette année le nombre de contrats soutenus pour les domaines du Cinéma et de la Danse ont augmenté. La plupart des salaires dans le Cinéma sont sensiblement plus élevés que dans les autres domaines. Depuis le début de notre étude en 2014, nous constatons un traitement plus équilibré dans les montants des salaires entre les femmes et les hommes de manière générale.

TABLEAU 3

Références 2018

DOMAINES		FEMMES EMPLOYEUSES				HOMMES EMPLOYEURS				EMPLOYEUR.EUSE.S MIXTES			
		Salaire min. CHF	Salaire max. CHF	Salaire moy. CHF	NB contrats en réf.	Salaire min. CHF	Salaire max. CHF	Salaire moy. CHF	NB contrats en réf.	Salaire min. CHF	Salaire max. CHF	Salaire moy. CHF	NB contrats en réf.
CINÉMA (16 contrats) Moy. mixte CHF 7'894.-	FEMME Employée	4 875	11 250	7 922	9	8 698	8 698	8 698	1				-
	HOMME Employé	4 875	11 064	6 938	3	6 500	10 000	8 500	3				-
DANSE (18 contrats) Moy. mixte CHF 5'278.-	FEMME Employée	4 875	6 229	5 094	8	4 978	5 150	5 042	3				-
	HOMME Employé	4 875	5 625	5 250	2	5 250	6 500	5 725	5				-
THÉÂTRE (95 contrats) Moy. mixte CHF 6'021.-	FEMME Employée	4 875	7 000	5 542	17	4 875	11 768	6 202	24	4 875	6 800	5 745	6
	HOMME Employé	4 875	8 480	6 605	9	4 875	8 800	6 074	34	4 875	7 000	5 692	5
PLURIDISCIPLINE (5 contrats) Moy. mixte CHF 5'682.-	FEMME Employée	5 000	5 000	5 000	1				-	4 883	6 638	5 852	4
	HOMME Employé				-				-				-
MUSIQUE (3 contrats) Moy. mixte CHF 5'278.-	FEMME Employée	4 979	5 124	5 034	3				-				-
	HOMME Employé				-				-				-
TOUS DOMAINES (137 contrats) Moy. mixte CHF 6'108.-	FEMME Employée	4 875	11 250	5 957	38	4 875	11 768	6 167	28	4 875	6 800	5 788	10
	HOMME Employé	4 875	11 064	6 483	14	4 875	10 000	6 206	42	4 875	7 000	5691-63	5

REMARQUE TABLEAU 3

Dans quasiment tous les domaines, les salaires moyens des hommes et des femmes sont équilibrés. En 2018, le salaire le plus élevé est versé à une femme par une employeuse dans le domaine du Cinéma.

TABLEAU 4

Références 2018

MÉTIERES FEMMES					MÉTIERES HOMMES					
	Sal. min. CHF	Sal. max. CHF	Sal. moy. CHF	NB contrats		Sal. min. CHF	Sal. max. CHF	Sal. moy. CHF	NB contrats	
CINÉMA - AUDIOVISUEL Sal. Mixte					4 875	11 250	7 894	16		
FEMMES EMPLOYÉES					4 875	11 250	8 000	10	HOMMES EMPLOYÉS	
						4 875	11 064	7 719	6	
Directrice de production	7 000	8 600	8 200	4	Directeur de la photographie	4 875	4 875	4 875	1	
Monteuse	8 698	8 698	8 698	1	Directeur de post-production	4 875	4 875	4 875	1	
Réalisatrice	4 875	11 250	8 062	2	Directeur de production	11 064	11 064	11 064	1	
Réalisatrice - casting/préparation	4 875	4 875	4 875	1	Monteur	6 500	6 500	6 500	1	
Scénariste	6 500	11 000	8 750	2	Réalisateur	9 000	10 000	9 500	2	
DANSE Sal. Mixte					4 875	6 500	5 278	18		
FEMMES EMPLOYÉES					4 875	6 229	5 080	11	HOMMES EMPLOYÉS	
						4 875	6 500	5 589	7	
Artiste chorégraphique	6 229	6 229	6 229	1	Chorégraphe	5 250	5 250	5 250	1	
Chorégraphe / Danseuse	4 875	4 875	4 875	1	Chorégraphe / Danseur	5 417	5 417	5 417	1	
Chorégraphe / Coordinatrice / Danseuse / Interprète	4 942	4 942	4 942	1	Chorégraphe / Metteur en scène	5 958	5 958	5 958	1	
Chorégraphe / Directrice artistique / Danseuse	4 875	4 875	4 875	1	Danseur	6 500	6 500	6 500	1	
Chorégraphe / Pianiste / Danseuse	4 875	4 875	4 875	1	Directeur artistique	5 500	5 500	5 500	1	
Danseuse	4 978	4 978	4 978	1	Interprète	5 625	5 625	5 625	1	
Directrice artistique / Coordinatrice / Administratrice	4 875	4 875	4 875	1	Vidéaste	4 875	4 875	4 875	1	
Éclairagiste	5 150	5 150	5 150	1						
Interprète	4 999	5 040	5 026	3						
THÉÂTRE Sal. Mixte					4 875	11 768	6 021	95		
FEMMES EMPLOYÉES					4 875	11 768	5 905	47	HOMMES EMPLOYÉS	
						4 875	8 800	6 134	48	
Auteure	4 875	4 875	4 875	1	Collaborateur artistique	5 395	5 395	5 395	1	
Auteure / Dramaturge	4 875	4 875	4 875	1	Comédien	4 875	8 504	6 020	24	
Chargée de production	4 907	6 000	5 454	2	Comédien / Assistant mise en scène	5 532	5 532	5 532	1	
Chargée de production / Chargée de diffusion	4 875	4 875	4 875	1	Compositeur / Musicien	6 319	6 319	6 319	1	
Chargée de production / Dramaturge	7 000	7 000	7 000	1	Créateur son / Régisseur son	6 722	6 722	6 722	1	
Comédienne	4 875	9 333	5 998	18	Créateur lumières	5 532	5 532	5 532	1	
Comédienne / Clown	6 701	6 701	6 701	1	Créateur son	5 311	5 311	5 311	1	
Comédienne / Coordinatrice / Administratrice	6 500	7 000	6 750	2	Créateur son / Technicien son	7 000	7 000	7 000	1	
Comédienne / Coordinatrice / Administratrice / Organisatrice	6 000	6 000	6 000	1	Dramaturge	8 000	8 000	8 000	1	
Comédienne / Créatrice	4 988	4 988	4 988	1	Dramaturge / Metteur en scène	6 500	6 500	6 500	1	
Coordinatrice / Assistante mise en scène	4 875	4 875	4 875	1	Éclairagiste / Régisseur lumières / Scénographe	7 143	7 143	7 143	1	
Costumière	5 416	8 069	6 272	6	Metteur en scène	4 875	8 800	6 156	4	
Costumière / Scénographe	5 000	5 000	5 000	1	Metteur en scène / Comédien	6 500	6 500	6 500	1	
Directrice artistique / Auteure	4 875	4 875	4 875	2	Metteur en scène / Technicien plateau	6 500	6 500	6 500	1	
Dramaturge / Chorégraphe	4 875	4 875	4 875	1	Musicien	4 875	5 633	5 200	3	
Metteur en scène	4 875	6 500	5 778	3	Musicien / Créateur son	5 200	5 200	5 200	1	
Metteur en scène / Comédienne	4 875	4 875	4 875	3	Réalisateur / Vidéaste	4 992	4 992	4 992	1	
Scénographe	11 768	11 768	11 768	1	Scénographe / Metteur en scène / Comédien	8 633	8 633	8 633	1	
					Sonorisateur / Régisseur son	8 480	8 480	8 480	1	
					Vidéaste	5 958	5 958	5 958	1	
MUSIQUE Sal. Mixte					4 979	5 124	5 034	3		
FEMMES EMPLOYÉES					4 979	5 124	5 034	3	HOMMES EMPLOYÉS	
Directrice musicale	5 000	5 000	5 000	1						
Musicienne	4 978	5 124	5 051	2						
PLURIDISCIPLINE Sal. Mixte					4 883	6 638	5 682	5		
FEMMES EMPLOYÉES					4 883	6 638	5 682	5	HOMMES EMPLOYÉS	
Artiste / Musicienne / Performeuse	5 000	5 000	5 000	1						
Chargée de production / Chargée de diffusion	6 638	6 638	6 638	2						
Collaboratrice artistique	5 249	5 249	5 249	1						
Interprète	4 883	4 883	4 883	1						

REMARQUES TABLEAU 4

Ce tableau répertorie par ordre alphabétique tous les métiers occupés par des femmes et des hommes (avec les cumuls de poste). Le tableau indique les salaires minimum et maximum pour chaque genre

TABLEAU 5

Références 2018

MÉTIER FEMMES	NB métiers	NB contrat en réf.	NB mois de contrat	NB mois de soutien	MÉTIER HOMMES	NB métiers	NB contrat en réf.	NB mois de contrat	NB mois de soutien
Artiste / Musicienne / Performeuse	2	1	1	1	Chorégraphe	1	1	2	1.25
Artiste chorégraphique	1	1	2	2	Chorégraphe / Danseur		1	2	2
Auteure	1	1	1	1	Chorégraphe / Metteur en scène		1	1	1
Auteure / Dramaturge	1	1	2	2	Collaborateur Artistique	1	1	1.5	0.5
Chargée de production	1	2	3.5	1.75	Comédien	1	24	44.25	30.5
Chargée de production / Chargée de diffusion	1	1	1	1	Comédien / Assistant mise en scène	1	1	2	2
Chargée de production / Chargée de diffusion		2	3	3	Compositeur / Musicien	1	1	1.5	1.5
Chargée de production / Dramaturge		1	2	2	Créateur lumières	1	1	2	1.75
Chorégraphe / Coordinatrice / Danseuse / Interprète	1	1	1	1	Créateur son		1	1.25	1.25
Chorégraphe / Danseuse	1	1	1	1	Créateur son / Régisseur son	1	1	1.25	1.25
Chorégraphe / Directrice artistique / Danseuse	1	1	1	1	Créateur son / Technicien son	1	1	1	1
Chorégraphe / Pianiste / Danseuse	1	1	1.75	1	Danseur	1	1	1.25	1.25
Collaboratrice artistique	1	1	1.5	1.5	Directeur artistique	1	1	1	1
Comédienne	1	18	33	24.5	Directeur de la photographie	1	1	2	2
Comédienne / Clown	1	1	1	1	Directeur de post-production	1	1	1	1
Comédienne / Coordinatrice / Administratrice	1	2	2	2	Directeur de production	1	1	3	1
Comédienne / Créatrice	1	1	1	1	Dramaturge	1	1	1	1
Comédienne / Organisatrice / Coordinatrice / Administratrice	1	1	1	1	Dramaturge / Metteur en scène		1	2	2
Coordinatrice / Assistante mise en scène	1	1	1.75	0.25	Éclairagiste / Régisseur lumières / Scénographe	2	1	1.25	1.25
Costumière	1	6	7	6.75	Interprète	1	1	1.25	1
Costumière / Scénographe		1	2	2	Metteur en scène	1	4	7.25	6.5
Danseuse	1	1	1.75	1	Metteur en scène / Comédien		1	2	2
Directrice de production	1	4	6	6	Metteur en scène / Technicien plateau	1	1	2	2
Directrice artistique / Auteure		2	2	2	Monteur	1	1	1	1
Directrice artistique / Coordinatrice / Administratrice		1	1	1	Musicien	1	3	4	3
Directrice musicale	1	1	1	1	Musicien / Créateur son		1	1.25	1.25
Dramaturge / Chorégraphe		1	1	1	Réalisateur	1	2	3	3
Éclairagiste	1	1	1.5	1	Réalisateur / Vidéaste		1	1	1
Interprète	1	3	3.75	3.5	Scénographe / Metteur en scène / Comédien	1	1	2.25	1.5
Interprète		1	1.5	1.5	Sonorisateur / Régisseur son	1	1	1.25	1.25
Metteur en scène	1	3	5	4.25	Vidéaste	1	2	2	2
Metteur en scène / Comédienne		3	3.75	3.75					
Monteuse	1	1	2.5	1.5					
Musicienne	1	2	3	3					
Réalisatrice	1	2	3	3					
Réalisatrice - casting/préparation	1	1	2	2					
Scénariste	1	2	2	2					
Scénographe	1	1	1	1					
Nombre de métiers occupés par les femmes: 31					Nombre de métiers occupés par les hommes: 25				
Nb contrats en référence :		76		Nb contrats en référence :		61			
Nb de mois de travail:		112.25		Nb de mois de travail:		100.5			
Nb de mois soutenus par le FEEIG:		96.25		Nb de mois soutenus par le FEEIG:		80			

Note : En gris, sont signalés les métiers qui font l'objet d'un même contrat et qui ne peuvent être comptabilisés qu'une fois.

INDICATEURS TABLEAU 5

En 2018, le FEEIG a soutenu 137 contrats de 72 employeur.euse.s.

- 104 intermittent.e.s distinct.e.s ont été engagé.e.s dont 56 femmes et 48 hommes.
- 56 employeur.euse.s sur 72 ont assuré leurs employé.e.s à la LPP (77.8%).- 41 métiers sont représentés sur 137 contrats de 1 à 2 mois (176.25 mois soutenus pour 212.75 mois de contrats qui ont fait l'objet d'une demande au FEEIG)
- 31 métiers sont exercés par des femmes sur 76 contrats de 1 à 2 mois (96.25 mois soutenus par le FEEIG sur 112.25 mois de contrat).
- 25 métiers sont exercés par des hommes sur 61 contrats de 1 à 2 mois (80 mois soutenus par le FEEIG sur 100.5 mois de contrat).
- 15 métiers sont exercés autant par des hommes que par des femmes.

TABLEAU 6

Références 2018

DOMAINES		ÉTUDE DES SALAIRES PAR GENRE ET PAR ÂGE														
		20 > 29 ans			30 > 39 ans			40 > 49 ans			50 > 59 ans			60 > 65 ans		
		Salaire min. CHF	Salaire max. CHF	Salaire moy. CHF	Salaire min. CHF	Salaire max. CHF	Salaire moy. CHF	Salaire min. CHF	Salaire max. CHF	Salaire moy. CHF	Salaire min. CHF	Salaire max. CHF	Salaire moy. CHF	Salaire min. CHF	Salaire max. CHF	Salaire moy. CHF
CINÉMA (16 contrats) Sal. moy. tout âge CHF 7'894.-	FEMMES Employées	1			1			6			2			-		
		4 875	4 875	4 875	4 875	4 875	4 875	6 500	8 698	8 000	11 000	11 250	11 125			
	HOMMES Employés	1			1			2			2			-		
		4 875	4 875	4 875	4 875	4 875	4 875	6 500	9 000	7 750	10 000	11 064	10 532			
DANSE (18 contrats) Sal. moy. tout âge CHF 5'278.-	FEMMES Employées	-			7			4			-			-		
					4 875	6 229	5 143	4 875	5 150	4 970						
	HOMMES Employés	-			2			5			-			-		
					5 500	5 958	5 729	4 875	6 500	5 533						
THÉÂTRE (95 contrats) Sal. moy. tout âge CHF 6'021.-	FEMMES Employées	1			11			22			13			-		
		4 875	4 875	4 875	4 875	6 771	5 745	4 875	9 333	5 657	4 920	11 768	6 555			
	HOMMES Employés	2			8			18			18			2		
		5 200	8 504	6 852	4 875	8 504	5 531	4 875	8 800	5 878	4 875	8 633	6 575	5 311	7 000	6 155
PLURIDISCIPLINE (5 contrats) Sal. moy. tout âge CHF 5'682.-	FEMMES Employées	-			2			1			2			-		
					4 883	5 000	4 941	5 249	5 249	5 249	6 638	6 638	6 638			
	HOMMES Employés	-			-			-			-			-		
MUSIQUE (3 contrats) Sal. moy. tout âge CHF 5'278.-	FEMMES Employées	-			-			1			2			-		
								5 124	5 124	5 124	4 979	5 000	4 989			
	HOMMES Employés	-			-			-			-			-		
TOUS DOMAINES (137 contrats) Sal. moy. tout âge CHF 6'108.-	FEMMES Employées	2			21			34			19			-		
		4 875	4 875	4 875	4 875	6 771	5 426	4 875	9 333	5 956	4 920	11 768	6 880			
	HOMMES Employés	3			11			25			20			2		
		4 875	8 504	6 193	4 875	8 504	5 507	4 875	9 000	5 959	4 875	11 064	6 971	5 311	7 000	6 155
TOTAL MIXTE		5			32			59			39			2		
		4 875	8 504	5 665	4 875	8 504	5 454	4 875	9 333	5 957	4 875	11 768	6 927	5 311	7 000	6 155

EXTRAITS

Rapport d'Activité 2019

TABLEAU 1

Références 2019

SALAIRES MIXTES		SALAIRES FEMMES EMPLOYÉES				SALAIRES HOMMES EMPLOYÉS			
DOMAINES	Moyenne CHF	Salaire min. CHF	Salaire max. CHF	Moyenne CHF	NB contrats en réf.	Salaire min. CHF	Salaire max. CHF	Moyenne CHF	NB contrats en réf.
CINÉMA (16 contrats)	6 127	4 875	8 600	6 300	9	4 875	7 746	5 904	7
DANSE (9 contrats)	5 693	5 000	6 638	5 556	6	4 900	6 450	5 967	3
THÉÂTRE (117 contrats)	5 995	4 875	9 349	5 970	64	4 875	9 681	6 026	53
PLURIDISCIPLINE (14 contrats)	5 977	5 000	9 616	6 145	9	4 875	6 554	5 676	5
MUSIQUE (2 contrats)	4 950	4 900	5 000	4 950	2	-	-	-	-
TOUS DOMAINES (158 contrats)	5 976	4 875	9 616	5 970	90	4 875	9 681	5 985	89

TABLEAU 2

Références 2019

DOMAINES		EMPLOYEUSES FEMMES				EMPLOYEURS HOMMES				EMPLOYEUR.EUSE.S MUTLIPLÉS (H+F)			
		Salaire min. CHF	Salaire max. CHF	Salaire moy. CHF	NB contrats en réf.	Salaire min. CHF	Salaire max. CHF	Salaire moy. CHF	NB contrats en réf.	Salaire min. CHF	Salaire max. CHF	Salaire moy. CHF	NB contrats en réf.
CINÉMA (16 contrats) Moy. mixte CHF 6'127.-	FEMMES Employées	4 875	7 500	5 772	6	4 875	8 600	7 358	3	-	-	-	-
	HOMMES Employés	-	-	-	-	4 875	7 746	5 904	7	-	-	-	-
DANSE (9 contrats) Moy. mixte CHF 5'693.-	FEMMES Employées	5 000	6 000	5 250	4	-	-	-	-	5 700	6 638	6 169	2
	HOMMES Employés	4 900	4 900	4 900	1	6 500	6 500	6 500	2	-	-	-	-
THÉÂTRE (117 contrats) Moy. mixte CHF 5'995.-	FEMMES Employées	4 875	9 349	6 162	33	5 151	9 013	6 089	17	4 875	6 400	5 373	14
	HOMMES Employés	4 875	8 738	5 874	15	4 875	9 681	6 137	32	4 875	7 500	5 813	6
PLURIDISCIPLINE (14 contrats) Moy. mixte CHF 5'977.-	FEMMES Employées	5 000	9 616	6 145	9	-	-	-	-	-	-	-	-
	HOMMES Employés	6 554	6 554	6 554	1	5 500	6 500	6 000	2	4 875	4 950	4 912	2
MUSIQUE (2 contrats) Moy. mixte CHF 4'950.-	FEMMES Employées	4 900	5 000	4 950	2	-	-	-	-	-	-	-	-
	HOMMES Employés	-	-	-	-	-	-	-	-	-	-	-	-
TOUS DOMAINES (158 contrats) Moy. mixte CHF 5'976.-	FEMMES Employées	4 875	9 616	6 003	54	4 875	9 013	6 279	20	4 875	6 638	5 472	16
	HOMMES Employés	4 875	8 738	5 857	17	4 875	9 681	6 109	43	4 875	7 500	5 588	8

REMARQUES TABLEAUX 1 et 2

Cette année le nombre de contrats en référence pour les domaines de la Musique et de la Danse ont augmenté. La plupart des salaires dans le Cinéma sont sensiblement plus élevés que dans les autres domaines. Depuis le début de notre étude en 2014, nous constatons qu'il y a toujours un traitement différent dans les salaires entre les femmes et les hommes de manière générale, sauf dans le Cinéma où le salaire le plus élevé a été donné à une femme par un homme et la pluridiscipline où le salaire le plus élevé a été donné à une femme par une femme.

TABLEAU 3

Références 2019

DOMAINES		ÉCHELLE DES SALAIRES ET NOMBRE DE CONTRATS À L'ÉTUDE										
		CHF 4 875> 4 999	CHF 5 000> 5 999	CHF 6 000> 6 999	CHF 7 000> 7 999	CHF 8 000> 8 999	CHF 9 000> 9 999	CHF >10 000	NB contrats réf.	Salaire min. CHF	Salaire max. CHF	Salaire moy. CHF
CINÉMA (16 contrats) Moy. mixte CHF 6'127.-	FEMMES Employées	4	1	1	1	2	-	-	9	4 875	8 600	6 300
	HOMMES Employés	2	2	1	2	-	-	-	7	4 875	7 746	5 904
DANSE (9 contrats) Moy. mixte CHF 5'693.-	FEMMES Employées	-	4	2	-	-	-	-	6	5 000	6 638	5 556
	HOMMES Employés	1	-	2	-	-	-	-	3	4 900	6 500	5 967
THÉÂTRE (117 contrats) Moy. mixte CHF 5'995.-	FEMMES Employées	9	31	13	6	3	2	-	64	4 875	9 349	5 970
	HOMMES Employés	10	23	9	6	3	2	-	53	4 875	9 681	6 026
PLURIDISCIPLINE (14 contrats) Moy. mixte CHF 5'977.-	FEMMES Employées	-	6	2	-	-	1	-	9	5 000	9 616	6 145
	HOMMES Employés	2	1	2	-	-	-	-	5	4 875	6 554	5 676
MUSIQUE (2 contrats) Moy. mixte CHF 4'950.-	FEMMES Employées	1	1	-	-	-	-	-	2	4 900	5 000	4 950
	HOMMES Employés	-	-	-	-	-	-	-	-	-	-	-
TOUS DOMAINES (158 contrats) Moy. mixte CHF 5'976.-	FEMMES Employées	14	43	18	7	5	3	-	90	4 875	9 616	5 970
	HOMMES Employés	15	26	14	8	3	2	-	89	4 875	9 671	5 985

REMARQUE TABLEAU 3

Dans quasiment tous les domaines, les salaires moyens des hommes et des femmes ne sont pas encore équilibrés notamment dans le domaine de la danse et du Théâtre. En 2019, le salaire le plus élevé a été donné à une femme par une femme dans le domaine de la pluridiscipline.



TABLEAU 4

Références 2019

MÉTIER FEMMES		Sal. min. CHF	Sal. max. CHF	Sal. moy. CHF	NB contrats en réf.	MÉTIER HOMMES		Sal. min. CHF	Sal. max. CHF	Sal. moy. CHF	NB contrats en réf.	
CINÉMA - AUDIOVISUEL		Sal. Mixte	4 875	8 600	6 127	16						
FEMMES EMPLOYÉES			4 875	8 600	6 300	9	HOMMES EMPLOYÉS		4 875	7 746	5 904	7
Animatrice 2D			4 875	4 875	4 875	1	Auteur / Réalisateur		7 000	7 000	7 000	1
Chargée de production			7 500	7 500	7 500	1	Collaborateur artistique		7 746	7 746	7 746	1
Directrice de production et de postproduction / Réalisatrice			5 825	5 825	5 825	1	Réalisateur		4 875	6 000	5 427	4
Directrice de production			8 600	8 600	8 600	2	Scénariste		4 875	4 875	4 875	1
Monteuse Vidéo			4 875	4 875	4 875	1						
Réalisatrice			4 875	6 680	5 477	3						
DANSE		Sal. Mixte	4 900	6 638	5 693	9						
FEMMES EMPLOYÉES			5 000	6 638	5 556	6	HOMMES EMPLOYÉS		4 900	6 500	5 967	3
Chargée de production / Chargée de diffusion			6 638	6 638	6 638	1	Artiste / Danseur		4 900	4 900	4 900	1
Chorégraphe			6 000	6 000	6 000	1	Chorégraphe / Metteur en scène / Performer		6 500	6 500	6 500	1
Collaboratrice artistique			5 700	5 700	5 700	1	Metteur en scène / Performer		6 500	6 500	6 500	1
Danseuse			5 000	5 000	5 000	1						
Danseuse / Chorégraphe			5 000	5 000	5 000	1						
Musicienne			5 000	5 000	5 000	1						
THÉÂTRE		Sal. Mixte	4 875	9 681	5 995	117						
FEMMES EMPLOYÉES			4 875	9 349	5 970	64	HOMMES EMPLOYÉS		4 875	9 681	6 026	53
Administratrice / Metteuse en scène			8 000	8 000	8 000	1	Chanteur		5 850	5 850	5 850	1
Auteure			6 669	7 275	6 981	3	Collaborateur artistique		4 875	4 875	4 875	1
Chargée de projet			4 875	5 800	5 338	2	Comédien		4 875	9 681	5 846	32
Comédienne			4 875	9 013	5 920	31	Comédien / Musicien		5 500	5 500	5 500	1
Comédienne / Clown			5 500	5 600	5 533	3	Créateur lumières		6 930	6 930	6 930	1
Comédienne / Metteuse en scène			5 919	5 919	5 919	1	Dramaturge		4 875	4 875	4 875	1
Coordnatrice / Assistante mise en scène			4 875	4 875	4 875	1	Dramaturge / Comédien		6 085	6 085	6 085	1
Costumière			5 416	6 900	6 105	3	Metteur en scène		4 875	8 851	6 298	8
Créatrice musicale			5 500	5 500	5 500	1	Metteur en scène / Dramaturge		6 000	6 000	6 000	1
Directrice artistique			5 200	5 200	5 200	1	Metteur en scène / Scénographe		9 404	9 404	9 404	1
Dramaturge			5 200	5 800	5 500	2	Musicien		5 417	5 417	5 417	1
Eclairagiste			4 875	4 875	4 875	1	Réalisateur		7 500	7 500	7 500	1
Interprète			7 150	7 634	7 392	2	Responsable artistique / Metteur en scène / Pédagogue		7 000	7 000	7 000	1
Marionnettiste			4 978	5 395	5 187	2	Scénographe		5 958	6 500	6 229	2
Metteuse en scène			4 979	7 041	6 061	6						
Metteuse en scène / Comédienne			4 875	9 349	7 112	2						
Scénographe			4 875	4 875	4 875	1						
Scénographe / Costumière			6 000	6 000	6 000	1						
MUSIQUE		Sal. Mixte	4 875	5 000	4 950	2						
FEMMES EMPLOYÉES			4 875	5 000	4 950	2	HOMMES EMPLOYÉS					
Directrice musicale / Chanteuse			4 900	4 900	4 900	1						
Directrice musicale			5 000	5 000	5 000	1						
PLURIDISCIPLINE		Sal. Mixte	4 875	9 616	5 977	14						
FEMMES EMPLOYÉES			5 000	9 616	6 145	9	HOMMES EMPLOYÉS		4 875	6 554	5 676	14
Artiste / Musicienne			5 000	5 000	5 000	1	Comédien		4 875	6 554	5 460	3
Comédienne			5 000	6 648	5 818	5	Musicien / Ingénieur du son		6 500	6 500	6 500	1
Dramaturge			5 800	5 800	5 800	2	Réalisateur / Vidéaste		5 500	5 500	5 500	1
Metteuse en scène			9 616	9 616	9 616	1						

REMARQUES TABLEAU 4

Ce tableau répertorie par ordre alphabétique tous les métiers occupés par des femmes et des hommes (avec les cumuls de postes). Le tableau indique les salaires minimum et maximum pour chaque genre.

TABLEAU 5

Références 2019

MÉTIER FEMMES	NB métiers	NB contrat en réf.	NB mois de contrat	NB mois de soutien	MÉTIER HOMMES	NB métiers	NB contrat en réf.	NB mois de contrat	NB mois de soutien
Administratrice / Metteure en scène	1	1	2	1,5	Artiste / Danseur	2	1	2	2
Animatrice 2D	1	1	3	2	Auteur / Réalisateur	1	1	2	2
Artiste / Musicienne	1	1	1,25	1,25	Chanteur	1	1	2,5	2
Auteure	1	3	3	3	Chorégraphe / Metteur en scène / Performer	1	1	1	1
Chargée de production	1	1	1	1	Collaborateur artistique	1	2	3	3
Chargée de diffusion / Chargée de production	1	1	1	1	Comédien	1	35	52,5	45
Chargée de projet	1	2	4	4	Comédien / Musicien		1	2	2
Chorégraphe	1	1	1,5	1,5	Créateur lumières	1	1	1	1
Collaboratrice artistique	1	1	3	2	Dramaturge	1	1	2	2
Comédienne	1	36	60	47	Dramaturge / Comédien		1	1,5	1,5
Clown / Comédienne	1	3	4	4	Metteur en scène	1	8	13,25	9,75
Comédienne / Metteure en scène		1	1	1	Metteur en scène / Dramaturge		1	2	2
Coordinatrice / Assistante mise en scène	2	1	1,75	1	Performer / Metteur en scène	1	1	1	1
Costumière	1	3	4,25	3,25	Metteur en scène / Scénographe		1	2	2
Créatrice musicale	1	1	1	1	Musicien	1	1	1,5	1,5
Danseuse	1	1	1	1	Ingénieur du son / Musicien	1	1	2	2
Danseuse / Chorégraphe		1	2	2	Réalisateur	1	5	10	8
Directrice artistique	1	1	1	1	Vidéaste / Réalisateur	1	1	1	1
Directrice de production	1	2	3	3	Responsable art. / Pédagogue / Mett. en scène	2	1	2	2
Directrice de postproduction et prod. / Réalisatrice	1	1	1	1	Scénariste	1	1	2	2
Directrice musicale	1	1	2	2	Scénographe	1	2	2	2
Chanteuse / Directrice musicale	1	1	1,25	1					
Dramaturge	1	4	4,75	4					
Eclairagiste	1	1	1	1					
Interprète	1	2	2	2					
Marionnettiste	1	2	2	2					
Metteure en scène	1	7	13,5	12,25					
Metteure en scène / Comédienne		2	4	3					
Monteuse Vidéo	1	1	2	2					
Musicienne	1	1	1	1					
Réalisatrice	1	3	5	5					
Scénographe	1	1	1	1					
Scénographe / Costumière		1	1	1					
Nombre de métiers occupés par les femmes: 30					Nombre de métiers occupés par les hommes: 19				
Nb contrats en référence :		90			Nb contrats en référence :		68		
Nb de mois de travail:			140,25		Nb de mois de travail:			108,25	
Nb de mois soutenus par le FEEIG:				119,75	Nb de mois soutenus par le FEEIG:				94,75

Note - En gris, sont signalés les métiers qui font l'objet d'un même contrat et qui ne peuvent être comptabilisés qu'une fois.

INDICATEURS TABLEAU 5

En 2019, le FEEIG a soutenu 158 contrats établis par 91 employeur.euse.s différent.e.s.

- 110 intermittent.e.s distinct.e.s ont été engagé.e.s dont 61 femmes et 49 hommes.
- 79 employeur.euse.s sur 91 ont assuré leurs employé.e.s à la LPP (86.81%).
- 37 métiers sont représentés sur 158 contrats de 1 à 2 mois (214.5 mois soutenus par le FEEIG pour 248.5 mois de contrat au total).
- 30 métiers sont exercés par des femmes sur 90 contrats (119.75 mois soutenus par le FEEIG sur 140.25 mois de contrat au total).
- 19 métiers sont exercés par des hommes sur 68 contrats (94.75 mois soutenus par le FEEIG sur 108.25 mois de contrat au total).
- 12 métiers sont exercés autant par des hommes que par des femmes.

TABLEAU 6

Références 2019

DOMAINES		ÉTUDE DES SALAIRES PAR GENRE ET PAR ÂGE															
		20 > 29 ans			30 > 39 ans			40 > 49 ans			50 > 59 ans			60 > 65 ans			
		Salaire min. CHF	Salaire max. CHF	Salaire moy. CHF	Salaire min. CHF	Salaire max. CHF	Salaire moy. CHF	Salaire min. CHF	Salaire max. CHF	Salaire moy. CHF	Salaire min. CHF	Salaire max. CHF	Salaire moy. CHF	Salaire min. CHF	Salaire max. CHF	Salaire moy. CHF	
CINÉMA (16 contrats) Sal. moy. tout âge CHF 6'127.-	FEMMES Employées	-			1 4 875 4 875 4 875			7 4 875 8 600 6 450			-			1 6 680 6 680 6 680			
	HOMMES Employés	-			2 5 200 5 633 5 417			4 4 875 7 746 6 405			1 4 875 4 875 4 875			-			
DANSE (9 contrats) Sal. moy. tout âge CHF 5'693.-	FEMMES Employées	-			3 5 000 6 000 5 333			1 5 000 5 000 5 000			2 5 700 6 638 6 169			-			
	HOMMES Employés	-			3 4 900 6 500 5 967			-			-			-			
THÉÂTRE (117 contrats) Sal. moy. tout âge CHF 5'995.-	FEMMES Employées	3 5 151 5 417 5 328			15 4 875 6 900 5 583			26 4 875 9 013 6 051			18 4 875 9 349 6 334			2 5 000 6 000 5 500			
	HOMMES Employés	1 5 417 5 417 5 417			7 4 875 8 738 5 781			21 4 875 7 500 5 575			23 4 875 9 681 6 495			1 7 000 7 000 7 000			
PLURIDISCIPLINE (14 contrats) Sal. moy. tout âge CHF 5'977.-	FEMMES Employées	1 5 958 5 958 5 958			3 5 000 6 067 5 494			1 5 000 5 000 5 000			4 5 000 6 648 5 812			-			
	HOMMES Employés	-			2 4 875 4 950 4 912			2 5 500 6 554 6 027			-			-			
MUSIQUE (2 contrats) Sal. moy. tout âge CHF 4'950.-	FEMMES Employées	-			-			-			2 4 900 5 000 4 950			-			
	HOMMES Employés	-			-			-			-			-			
TOUS DOMAINES (158 contrats) Sal. moy. tout âge CHF 5'976.-	FEMMES Employées	4 5 151 5 958 5 485			22 4 875 6 900 5 504			35 4 875 9 616 6 203			26 4 875 9 349 6 134			3 5 000 6 680 5 893			
	HOMMES Employés	1 5 417 5 417 5 417			14 4 875 8 738 5 645			27 4 875 7 746 5 732			25 4 875 9 681 6 431			1 7 000 7 000 7 000			
TOTAL MIXTE			5 5 151 5 958 5 472			36 4 875 8 738 5 559			62 4 875 9 616 5 998			51 4 875 9 681 6 280			4 5 000 7 000 6 170		

REMARQUES TABLEAUX 6

De toute évidence, l'activité est moins importante en début ou fin de carrière et plus ou moins marquée selon les tranches d'âge.

EXTRAITS

Rapport d'Activité 2020

NOTES PRÉLIMINAIRES

Depuis le début de notre étude en 2014, nous constatons - bien que cela semble s'améliorer - qu'il y a toujours un traitement salarial inéquitable envers les femmes toute discipline confondue. Ce pointage durant 7 années consécutives, nous permet d'observer les comportements. L'objectif est d'agir pour une mise en place de mesures fortes et égalitaires visant à une égalité salariale selon les compétences, l'expérience et le parcours artistique des artistes. À savoir que les recommandations pour des grilles salariales et de rémunérations selon les pratiques des différentes disciplines devront apporter, à l'avenir, un cadre qui ne permet plus des inégalités inacceptables.

TABLEAU 1

Références 2020

SALAIRES MIXTES		SALAIRES FEMMES EMPLOYÉES				SALAIRES HOMMES EMPLOYÉS			
DOMAINES	Moyenne CHF	Salaire min. CHF	Salaire max. CHF	Moyenne CHF	NB contrats en réf.	Salaire min. CHF	Salaire max. CHF	Moyenne CHF	NB contrats en réf.
CINÉMA (12 contrats)	7'449	4'875	11'374	8'049	9	4'875	6'075	5'650	3
DANSE (13 contrats)	5'421	4'875	5'900	5'209	10	5'092	6'792	6'128	3
THÉÂTRE (121 contrats)	6'129	4'875	9'681	5'870	60	4'875	10'400	6'384	61
PLURIDISCIPLINE (6 contrats)	5'334	5'000	5'787	5'400	5	5'000	5'000	5'000	1
MUSIQUE (5 contrats)	5'424	5'068	5'500	5'256	3	5'050	6'300	5'675	2
TOUS DOMAINES (157 contrats)	6'119	4'875	11'374	5'972	87	4'875	10'400	6'302	70

TABLEAU 2

Références 2020

DOMAINES		EMPLOYEEUSES FEMMES				EMPLOYEURS HOMMES				EMPLOYEUR.EUSE.S MUTIPLÉS (H+F)			
		Salaire min. CHF	Salaire max. CHF	Salaire moy. CHF	NB contrats en réf.	Salaire min. CHF	Salaire max. CHF	Salaire moy. CHF	NB contrats en réf.	Salaire min. CHF	Salaire max. CHF	Salaire moy. CHF	NB contrats en réf.
CINÉMA (12 contrats) Moy. mixte CHF 7'449.-	FEMMES Employées	4'875	11'374	8'120	7	8'600	8'600	8'600	1	7'000	7'000	7'000	1
	HOMMES Employés	4'875	4'875	4'875	1	6'000	6'075	6'038	2				
DANSE (13 contrats) Moy. mixte CHF 5'421.-	FEMMES Employées	4'875	5'900	5'195	8	5'000	5'000	5'000	1	5'532	5'532	5'532	1
	HOMMES Employés	6'792	6'792	6'792	1	5'092	6'500	5'796	2				
THÉÂTRE (121 contrats) Moy. mixte CHF 6'129.-	FEMMES Employées	4'875	8'298	5'926	36	4'875	8'800	5'592	19	5'000	9'681	6'528	5
	HOMMES Employés	4'875	10'400	6'368	24	4'875	10'000	6'407	32	4'875	8'114	6'315	5
PLURIDISCIPLINE (6 contrats) Moy. mixte CHF 5'334.-	FEMMES Employées	5'381	5'787	5'500	4	5'000	5'000	5'000	1				
	HOMMES Employés					5'000	5'000	5'000	1				
MUSIQUE (5 contrats) Moy. mixte CHF 5'424.-	FEMMES Employées	5'068	5'500	5'256	3								
	HOMMES Employés					5'050	6'300	5'675	2				
TOUS DOMAINES (157 contrats) Moy. mixte CHF 6'119.-	FEMMES Employées	4'875	11'374	6'026	58	4'875	8'800	5'675	22	5'000	9'681	6'453	7
	HOMMES Employés	4'875	10'400	6'327	26	4'875	10'000	6'283	39	4'875	8'114	6'315	5

REMARQUES TABLEAUX 1 et 2

Cette année le nombre de contrats soutenus pour les domaines de la Musique et de la Danse ont augmenté. La plupart des salaires dans le Cinéma sont sensiblement plus élevés que dans les autres domaines.

TABLEAU 3

Références 2020

DOMAINES		EMPLOYEUSES FEMMES				EMPLOYEURS HOMMES				EMPLOYEUR.EUSE.S MUTLIPLS (H+F)			
		Salaire min. CHF	Salaire max. CHF	Salaire moy. CHF	NB contrats en réf.	Salaire min. CHF	Salaire max. CHF	Salaire moy. CHF	NB contrats en réf.	Salaire min. CHF	Salaire max. CHF	Salaire moy. CHF	NB contrats en réf.
CINÉMA (12 contrats) Moy. mixte CHF 7'449.-	FEMMES Employées	4'875	11'374	8'120	7	8'600	8'600	8'600	1	7'000	7'000	7'000	1
	HOMMES Employés	4'875	4'875	4'875	1	6'000	6'075	6'038	2				
DANSE (13 contrats) Moy. mixte CHF 5'421.-	FEMMES Employées	4'875	5'900	5'195	8	5'000	5'000	5'000	1	5'532	5'532	5'532	1
	HOMMES Employés	6'792	6'792	6'792	1	5'092	6'500	5'796	2				
THÉÂTRE (121 contrats) Moy. mixte CHF 6'129.-	FEMMES Employées	4'875	8'298	5'926	36	4'875	8'800	5'592	19	5'000	9'681	6'528	5
	HOMMES Employés	4'875	10'400	6'368	24	4'875	10'000	6'407	32	4'875	8'114	6'315	5
PLURIDISCIPLINE (6 contrats) Moy. mixte CHF 5'334.-	FEMMES Employées	5'381	5'787	5'500	4	5'000	5'000	5'000	1				
	HOMMES Employés					5'000	5'000	5'000	1				
MUSIQUE (5 contrats) Moy. mixte CHF 5'424.-	FEMMES Employées	5'068	5'500	5'256	3								
	HOMMES Employés					5'050	6'300	5'675	2				
TOUS DOMAINES (157 contrats) Moy. mixte CHF 6'119.-	FEMMES Employées	4'875	11'374	6'026	58	4'875	8'800	5'675	22	5'000	9'681	6'453	7
	HOMMES Employés	4'875	10'400	6'327	26	4'875	10'000	6'283	39	4'875	8'114	6'315	5

REMARQUE TABLEAU 3

Dans quasiment tous les domaines, les salaires moyens des hommes et des femmes ne sont pas encore équilibrés notamment dans le domaine de la danse et du théâtre. En 2020, le salaire le plus élevé est versé à une femme par une employeuse dans le domaine du Cinéma.

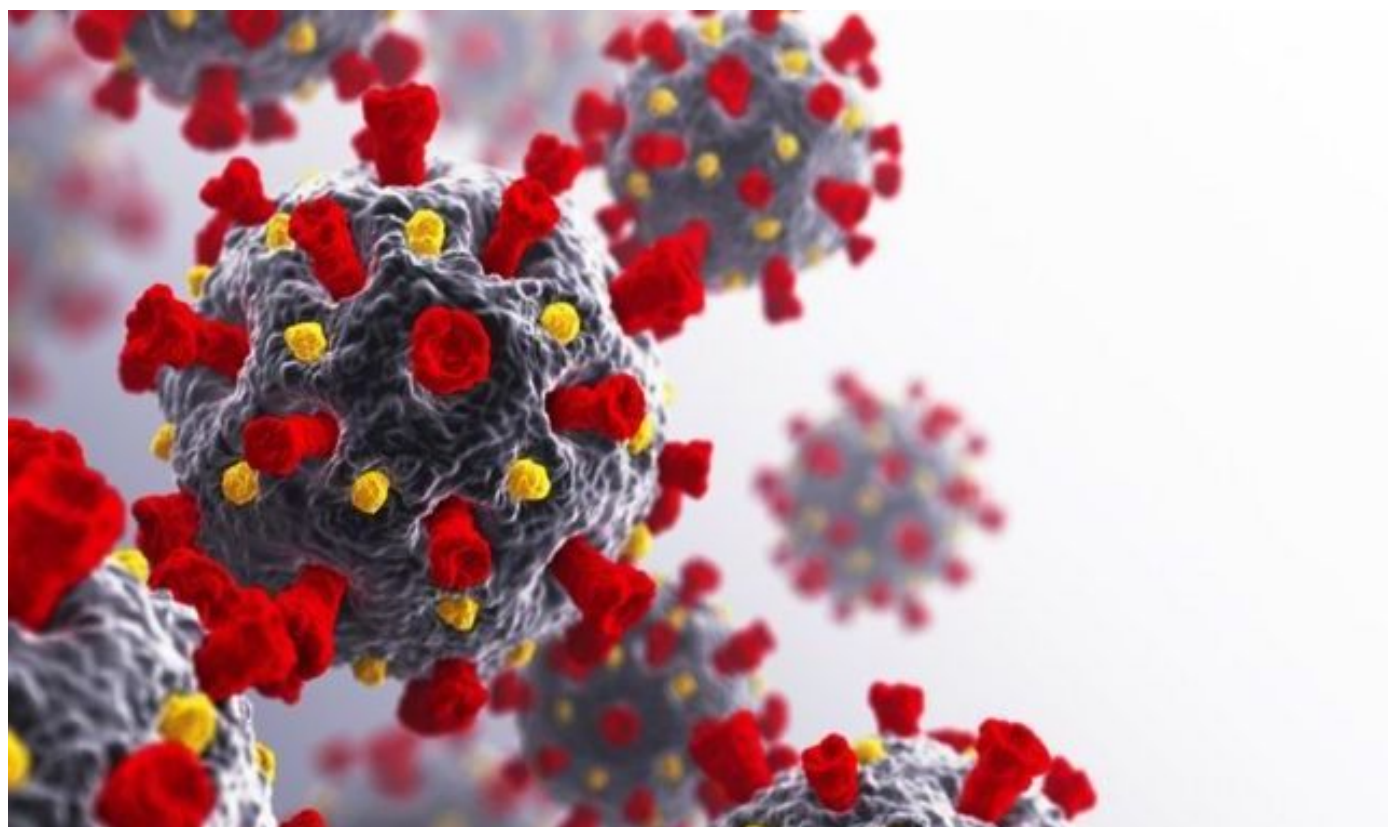


TABLEAU 4

Références 2020

MÉTIERES FEMMES					MÉTIERES HOMMES				
	Sal. min. CHF	Sal. max. CHF	Sal. moy. CHF	NB contrats en réf.		Sal. min. CHF	Sal. max. CHF	Sal. moy. CHF	NB contrats en réf.
CINÉMA - AUDIOVISUEL Sal. Mixte 4 875 11 374 7 449 12									
FEMMES EMPLOYÉES	4 875	11 374	8 049	9	HOMMES EMPLOYÉS	4 875	6 075	5 650	3
Directrice de production	8 600	8 600	8 600	1	Animateur 3D	6 075	6 075	6 075	1
Monteuse	4 875	4 875	4 875	1	Directeur de post-production	4 875	4 875	4 875	1
Productrice éditoriale	7 000	7 000	7 000	1					
Productrice exécutive	7 000	7 000	7 000	2					
Réalisatrice	4 875	4 875	4 875	1					
Scénariste	10 857	11 374	11 029	3	Scénariste	6 000	6 000	6 000	1
DANSE Sal. Mixte 4 875 6 792 5 421 13									
FEMMES EMPLOYÉES	4 875	5 900	5 209	10	HOMMES EMPLOYÉS	5 092	6 792	6 128	3
Chorégraphe	5 000	5 000	5 000	1	Chorégraphe / Metteur en scène / Performer	6 500	6 500	6 500	1
Collaboratrice artistique	5 532	5 532	5 532	1					
Créatrice artistique / Chorégraphe / Danseuse	5 417	5 417	5 417	1					
Danseuse	5 000	5 000	5 000	1					
Danseuse / Pianiste / Directrice artistique / Chorégraphe	5 900	5 900	5 900	1					
Directrice artistique	4 875	5 417		4	Directeur artistique / Chorégraphe	5 092	5 092	5 092	1
Interprète	4 950	4 950	4 950	1	Vidéaste / Directeur technique	6 792	6 792	6 792	1
THÉÂTRE Sal. Mixte 4 875 10 400 6 130 121									
FEMMES EMPLOYÉES	4 875	9 681	5 870	60	HOMMES EMPLOYÉS	4 875	10 400	6 384	61
Administratrice	4 875	4 875	4 875	1	Acteur	9 300	9 300	9 300	1
Auteure	4 875	4 875	4 875	1	Auteur / Dramaturge	10 000	10 000	10 000	1
Auteure / Dramaturge / Interprète	5 960	5 960	5 960	1	Chargé de production	5 500	5 500	5 500	1
Chargée de production / Administratrice	4 900	4 900	4 900	1					
Chargée de prod., de diff. et d'admin.	4 875	4 875	4 875	1	Comédien	4 875	10 400	6 435	27
Chargée de projet	5 800	5 800	5 800	1	Comédien / Audio-descripteur	4 875	4 875	4 875	1
Comédienne	4 875	9 681	5 996	26	Comédien / Chorégraphe	5 687	5 687	5 687	1
Comédienne / Clown	5 199	5 199	5 199	1	Compositeur	4 875	4 875	4 875	1
Comédienne / Dramaturge	4 875	4 875	4 875	1	Compositeur / Musicien	6 391	6 391	6 391	1
Comédienne / Metteur en scène	8 200	8 200	8 200	1					
Costumière	4 875	6 188	5 495	4					
Costumière / Accessoiriste	7 989	7 989	7 989	1					
Costumière / Scénographe	6 638	6 638	6 638	1	Créateur bande son	4 979	4 979	4 979	1
Créatrices costumes / Habilleuse	6 500	6 500	6 500	1	Créateur lumières	6 190	6 190	6 190	1
					Créateur lumières / Créateur vidéo	6 638	6 638	6 638	1
Créatrice lumières	6 638	6 638	6 638	1	Créateur lumière / Créateur vidéo / Régisseur général	4 882	4 882	4 882	1
					Créateur lumières / Régisseur / Resp. technique	5 325	5 325	5 325	1
					Créateur lumières / Régisseur technique	4 875	4 875	4 875	1
					Créateur son	5 532	6 000	5 766	2
					Créateur vidéo	6 500	6 500	6 500	1
					Danseur	5 500	5 500	5 500	1
Dramaturge	6 270	6 460	6 365	2	Eclairagiste	6 188	6 188	6 188	1
Eclairagiste	5 417	5 417	5 417	1	Eclairagiste / Régisseur	4 875	4 875	4 875	1
					Metteur en scène	5 500	8 851	6 777	8
Metteure en scène	4 875	7 000	5 597	7	Metteur en scène / Comédien / Costumier-Accessoiriste / Technicien	8 156	8 156	8 156	1
					Metteur en scène / Costumier	8 851	8 851	8 851	1
Metteure en scène / Productrice	7 583	7 583	7 583	1	Monteur / Dramaturge	6 270	6 270	6 270	1
Mise en espace des costumes	5 000	5 000	5 000	1	Musicien	5 200	5 308	5 254	2
Musicienne	4 875	6 777	5 826	2					
Responsable communication et presse	4 979	4 979	4 979	1					
Responsable de projets	5 500	5 500	5 500	1	Scénographe	6 392	6 392	6 392	1
Scénographe	5 000	5 000	5 000	1	Sonorisateur	7 192	7 192	7 192	1
MUSIQUE Sal. Mixte 5 050 6 300 5 424 5									
FEMMES EMPLOYÉES	5 068	5 500	5 256	3	HOMMES EMPLOYÉS	5 050	6 300	5 675	2
Directrice musicale / Musicienne / Chanteuse	5 500	5 500	5 500	1	Musicien	6 300	6 300	6 300	1
Musicienne	5 068	5 200	5 134	2	Musicien / Compositeur	5 050	5 050	5 050	1
PLURIDISCIPLINE Sal. Mixte 5 000 5 787 5 334 6									
FEMMES EMPLOYÉES	5 000	5 787	5 400	5	HOMMES EMPLOYÉS	5 000	5 000	5 000	1
Auteure / Metteure en scène	5 000	5 000	5 000	1	Créateur artistique / Chorégraphe / Dramaturge	5 000	5 000	5 000	1
Musicienne	5 381	5 417	5 405	3					
Musicienne / Chargée de production	5 787	5 787	5 787	1					

REMARQUES TABLEAU 4

Ce tableau répertorie par ordre alphabétique tous les métiers occupés par des femmes et des hommes (avec les cumuls de postes). Le tableau indique les salaires minimum et maximum pour chaque genre.

TABLEAU 5

Références 2020

MÉTIER FEMMES	NB métiers	NB contrat en réf.	NB mois de contrat	NB mois de soutien	MÉTIER HOMMES	NB métiers	NB contrat en réf.	NB mois de contrat	NB mois de soutien
Administratrice	1	1	1	1	Acteur	1	1	1,25	1,25
Auteure	1	1	1,25	1,25	Animateur 3D	1	1	2	2
Auteure / Dramaturge / Interprète		1	2	2	Audio-descripteur / Comédien	1	1	1	1
Auteure / Metteure en scène		1	1	1	Auteur / Dramaturge	2	1	2	1,75
Chargée de production / Administratrice		1	1,25	1,25	Chargé de production	1	1	1	1
Chargée de production / Chargée de diffusion / Administratrice	2	1	2	2	Chorégraphe / Performer / Metteur en scène	2	1	1	1
Chargée de projet	1	1	2	0,5	Comédien	1	27	45,5	38,75
Chorégraphe	1	1	1	1	Comédien / Chorégraphe		1	2	1
Collaboratrice artistique	1	1	1	1	Compositeur	1	1	1	1
Comédienne	1	26	42,5	38,75	Compositeur / Musicien		1	2	2
Comédienne / Clown	1	1	1	1	Créateur artistique / Chorégraphe / Dramaturge	1	1	2	2
Comédienne / Dramaturge		1	1,75	1,75	Créateur bande son	1	1	1	1
Comédienne / Metteure en scène		1	1,25	1,25	Créateur lumières	1	1	1,25	1,25
Costumière	1	4	4,25	4,25	Créateur lumières / Créateur vidéo		1	1,75	1,75
Costumière / Accessoiriste	1	1	1	1	Créateur son	1	2	2	2
Costumière / Scénographe		1	1	1	Créateur vidéo	1	1	1,5	1,5
Créatrice artistique / Chorégraphe / Danseuse	1	1	2	2	Danseur	1	1	1	1
Créatrice lumières	1	1	1	1	Directeur artistique / Chorégraphe	1	1	1	1
Créatrices costumes / Habilleuse	2	1	1	1	Directeur de post-production	1	1	1	1
Danseuse	1	1	2	2	Eclairagiste	1	1	1,25	1,25
Danseuse / Pianiste / Directrice artistique / Chorégraphe	1	1	2	1,5	Metteur en scène	1	8	11	10,25
Directrice artistique	1	4	4	4	Costumier / Accessoiriste / Technicien / Metteur en scène / Comédien	3	1	1,75	1,75
Directrice de production	1	1	2	2	Metteur en scène / Costumier		1	2	2
Directrice musicale / Musicienne / Chanteuse	2	1	1,5	1,5	Monteur / Dramaturge	1	1	1	1
Dramaturge	1	2	2,75	2,25	Musicien	1	3	4	3,75
Eclairagiste	1	1	1	1	Musicien / Compositeur		1	1,5	1,5
Interprète	1	1	1,25	1,25	Régisseur / Eclairagiste	1	1	1	1
Metteure en scène	1	7	9	9	Régisseur général / Créateur lumière / Créateur vidéo	1	1	1,25	1,25
Metteure en scène / Productrice	1	1	1,5	1,5	Régisseur technique / Créateur lumières	1	1	1	1
Mise en espace des costumes	1	1	1	1	Responsable technique / Créateur lumières / Régisseur	1	1	2	2
Monteuse	1	1	2	2	Scénariste	1	1	1	1
Musicienne	1	7	8	8	Scénographe	1	1	1	1
Musicienne / Chargée de production		1	1	1	Sonorisateur	1	1	1	1
Productrice éditoriale	1	1	1	1	Vidéaste / Directeur technique	2	1	1,5	1,5
Productrice exécutive	1	2	2	2					
Réalisatrice	1	1	2	1					
Responsable communication et presse	1	1	1	1					
Responsable de projets	1	1	2	2					
Scénariste	1	3	3	3					
Scénographe	1	1	1	1					
Nombre de métiers occupés par les femmes: 36					Nombre de métiers occupés par les hommes: 34				
Nb contrats en référence :		87			Nb contrats en référence :		70		
Nb de mois de travail:		119,25			Nb de mois de travail:		103,50		
Nb de mois soutenus par le FEEIG:		113,00			Nb de mois soutenus par le FEEIG:		94,50		

Note - En gris, sont signalés les métiers qui font l'objet d'un même contrat et qui ne peuvent être comptabilisés qu'une fois.

INDICATEURS TABLEAU 5

En 2020, le FEEIG a soutenu 157 contrats établis par 76 employeur.euse.s différent.e.s.

- 113 intermittent.e.s distinct.e.s ont été engagé.e.s dont 61 femmes et 52 hommes.
- 66 employeur.euse.s sur 76 ont assuré leurs employé.e.s à la LPP (86.84%).
- 55 métiers sont représentés sur 157 contrats de 1 à 2 mois (207.5 mois soutenus par le FEEIG pour 222.75 mois de contrat au total).
- 36 métiers sont exercés par des femmes sur 87 contrats (113 mois soutenus par le FEEIG sur 119.25 mois de contrat au total).
- 34 métiers sont exercés par des hommes sur 70 contrats (94.50 mois soutenus par le FEEIG sur 103.5 mois de contrat au total).
- 15 métiers sont exercés autant par des hommes que par des femmes.

TABLEAU 6

Références 2020

DOMAINES		ÉTUDE DES SALAIRES PAR GENRE ET PAR ÂGE														
		20 > 29 ans			30 > 39 ans			40 > 49 ans			50 > 59 ans			60 > 65 ans		
		Salaire min. CHF	Salaire max. CHF	Salaire moy. CHF	Salaire min. CHF	Salaire max. CHF	Salaire moy. CHF	Salaire min. CHF	Salaire max. CHF	Salaire moy. CHF	Salaire min. CHF	Salaire max. CHF	Salaire moy. CHF	Salaire min. CHF	Salaire max. CHF	Salaire moy. CHF
CINÉMA (12 contrats) Sal. moy. tout âge CHF 7'449.-	FEMMES Employées	-			-			6 7'000 8'600 6'558			3 10'857 11'374 11'029			-		
	HOMMES Employés	-			-			2 4'875 6'075 5'475			1 6'000 6'000 6'000			-		
DANSE (13 contrats) Sal. moy. tout âge CHF 5'421.-	FEMMES Employées	-			4 4'875 5'417 5'060			5 5'000 5'900 5'263			1 5'532 5'532 5'532			-		
	HOMMES Employés	-			1 6'500 6'500 6'500			2 5'092 6'792 5'942			-			-		
THÉÂTRE (121 contrats) Sal. moy. tout âge CHF 6'129.-	FEMMES Employées	1 4'875 4'875 4'875			18 4'875 7'989 5'732			19 4'875 8'200 5'801			18 4'875 9'681 6'241			4 4'979 6'638 5'404		
	HOMMES Employés	2 4'882 6'270 5'576			4 4'875 6'500 5'620			23 4'875 8'253 5'478			30 4'875 10'400 7'127			2 6'000 10'000 8'000		
PLURIDISCIPLINE (6 contrats) Sal. moy. tout âge CHF 5'334.-	FEMMES Employées	-			4 5'381 5'787 5'539			-			-			-		
	HOMMES Employés	-			-			-			-			1 5'000 5'000 5'000		
MUSIQUE (5 contrats) Sal. moy. tout âge CHF 4'424.-	FEMMES Employées	-			-			1 5'200 5'200 5'200			2 5'068 5'500 5'284			-		
	HOMMES Employés	-			-			2 5'050 6'300 5'675			-			-		
TOUS DOMAINES (157 contrats) Sal. moy. tout âge CHF 6'119.-	FEMMES Employées	1 4'875 4'875 4'875			26 4'875 7'989 5'593			32 4'875 8'600 5'815			24 4'875 11'374 6'730			4 4'979 6'638 5'404		
	HOMMES Employés	2 4'882 6'270 5'576			5 4'875 6'500 5'796			29 4'875 8'253 5'523			31 4'875 10'400 7'091			3 5'000 10'000 7'000		
TOTAL MIXTE		3 4'875 6'270 5'342			31 4'875 7'989 5'626			61 4'875 8'600 5'677			55 4'875 11'374 6'934			7 4'979 10'000 6'088		

REMARQUES TABLEAUX 6

De toute évidence, l'activité est moins importante en début ou fin de carrière et plus ou moins marquée selon les tranches d'âge.

AUTRES INDICATEURS 2000 - 2020

FEEIG – Fonds d’encouragement à l’emploi des intermittent.e.s genevois.es

1761 contrats ont été soutenus depuis l’année 2000. En 2020, nous avons mis en place des mesures incitatives et une souplesse d’accès afin de permettre une entrée en matière rapide pour ceux et celles qui faisaient appel au FEEIG. L’utilité du FEEIG est à nouveau démontrée malgré les graves difficultés rencontrées lors de cette crise sans précédent (157 contrats de 1 à 2 mois ont pu être soutenus). Nous sommes reconnaissant.e.s aux autorités d’avoir permis le maintien des subventions accordées aux institutions et structures employeuses afin de pouvoir soutenir l’emploi et les intérêts des intermittent.e.s et des professionnel.le.s des métiers du spectacle et de l’audiovisuel. Nous prévoyons que dans les prochaines années la courbe ascendante va se poursuivre puisque certains domaines artistiques sollicitent le FEEIG encore peu, voir pas du tout notamment les arts plastiques dont les rémunérations sont faibles et la pratique est sous un régime statutaire indépendant auprès des caisses de compensations AVS. L’équilibre salarial entre homme et femme progresse et nous nous en réjouissons.

FEEIG - ARCHIVES 2000 À 2020
Nombre de bénéficiaires - 21 années en références

2000	2001	2002	2003	2004	2005	2006	2007	2008	2009	2010	2011	2012	2013	2014	2015	2016	2017	2018	2019	2020
33	82	61	84	32	32	39	34	39	39	39	105	92	105	140	132	146	153	137	158	157

En 2011, la nouvelle révision qui a fait passer de 12 à 18 mois le nombre de mois effectifs pour renouveler un délai-cadre avec 400 indemnités, allait inévitablement mettre le FEEIG face à une explosion des demandes. En effet, nous avons atteint dès 2011 un pic historique avec un afflux considérable de demandes (voir tableau ci-dessous). Le doublement des 60 premiers jours (modification de l’Art 12a OACI en 2011) ne permet pas de palier la réalité économique de ce secteur d’activité. Il est quasiment impossible pour un.e intermittent.e de pouvoir réaliser 18 mois de cotisation (période travaillée) en 24 mois. Durant la pandémie cette réalité s’est malheureusement révélée avec d’autant plus d’acuité.

Il est à noter que :

- Les années 2000 à 2003 subissent les effets de la révision de la LACI de 1998 faisant passer de 6 à 12 mois le nombre de mois nécessaire à l’ouverture d’un délai-cadre. La mise en place du doublement des 30 premiers jours de l’Art 12a (OACI) devient effective en 2004. Par ailleurs, nous pouvons constater pour cette même année une baisse du nombre de bénéficiaires.
- Les années 2004 à 2010 enregistrent un nombre de bénéficiaires stable alors qu’en 2011 le chiffre explose, ce qui correspond à l’arrivée en 2011 de la nouvelle révision de la LACI, faisant passer de 12 à 18 mois le nombre de mois nécessaires à l’ouverture d’un délai-cadre avec 400 indemnités journalières. Nous constatons que la deuxième modification de l’Art.12a (OACI) en 2011 n’a pas engendré une baisse du nombre de bénéficiaires comme ce fût le cas en 2004.
- En 2014, nous enregistrons une augmentation importante du nombre des bénéficiaires en comparaison à l’année 2013.
- En 2017, nous constatons que l’augmentation du nombre de bénéficiaires se poursuit.
- En 2020, le FEEIG enregistre 157 bénéficiaires. Depuis la mise en place du Fonds, le nombre de bénéficiaires s’est vu multiplié par 4,75.

LPP - Assurance sociale

Nous avons mis en place, dès 2012, un modèle d’encouragement afin d’inciter les employeur.euse.s bénéficiant du FEEIG à s’affilier à une caisse de prévoyance professionnelle. Le montant des soutiens est majoré de manière équitable pour les contrats prévoyant une cotisation LPP.

Fonds d’encouragement à l’emploi (FEEIG) - Étude LPP - Evolution par année des employeur.euse.s affilié.e.s à la LPP

Année de référence	2011	2012	2013	2014	2015	2016	2017	2018	2019	2020
Nb contrats soutenus	105	92	105	140	132	146	153	137	158	157
Nb employeur.euse.s distinct.e.s	63	63	58	78	74	72	82	72	91	76
Part cotisant à la LPP	28	38	38	47	45	57	68	56	79	66
% avec LPP	44.44	60.32	65.52	60.26	60.81	79.17	82.93	77.78	86.81	86.84





ACTION INTERMITTENCE

Case postale 2541

1211 Genève 2

contact@action-intermittence.ch

www.action-intermittence.ch

Action
intermittence